

PONNY- TRAV

Lotteri

Hagmyrens Ponnytravklubb | Lördag 9 maj 2026

Första start kl. 12.00 Kvallopp kl. 11.30


**Hagmyrens
Ponnytravklubb**



*Sigrid Fagerholm med Årets ponny kat A 2025 på
Hagmyren L.A.DEXTER tillsammans med Caroline Holm.*

Foto Matilda Persson

70 ÅR
HAGMYREN
HUDIKTRAVET

1957-2027

hagmyren.se

Hagmyren – banan mitt i Sverige med mycket stark lokal förankring, liksom stor räckvidd!

VIKTIG INFORMATION

Kvallopp: Lopp 50 och 51, start 11:30

Första start: 12:00 (20 min mellan loppet).

Inskrivningen öppnar: 09:30, 0650-54 20 68

Strykningar: Strykningar meddelas (godkänt skäl måste finnas) till

Inskrivningen 0650-54 20 68 på tävlingsdagen.

Vill man stryka innan kontakta Maja 076-6964578

Program: Finns att hämta på Inskrivningen.

Boxlista: Finns på Inskrivningen och vid infarten till stallområdet.

Vid tidig ankomst: Kontakta Matilda Persson 073-812 11 16

Boxar: Ska sopas ur helt och gången sopas. Ej ursopad box debiteras ansvarig tränare med 300 kr.

Start och boxavgift: Faktureras av ST.

Värmning: Värmning endast tillåten i rätvarv under prisutdelning, *iaktta största försiktighet under pågående prisutdelning!*

Provstarter: Efter defilering skall provstart ske vid respektive grunddistans. Ponnyn får vara uppcheckad i defilering.

Starthjälp: Ev. starthjälp ska anmälas på Inskrivningen. Huvudstarter beslutar om starthjälp får användas.

Prisutdelning: 1-3 placerade vänder upp och mottager priser vid vinnarcirkeln.

Parkering: För stall 21-25 är parkeringen utanför grindarna.

Stall 2-10 parkerar på baksidan av stall 7-10.

Sjukvårdare: Kontakta inskrivningen eller 072-572 99 86

Stallcafé öppet från kl. 11:00 och serverar lunch och fika.

Allmänt: Visa varandra hänsyn och respekt och håll avstånd.

**OBS! MOCKA BOXARNA OCH TÖM DOM HELT INNAN NI ÅKER HEM.
TACK!**



**Köp gärna en lott på
inskrivningen för att
vara med och ha chansen
att vinna fina priser!**

1

Gul

Kategori A, körda av A-B- eller C- licensinnehavare.
1640 m. Tillägg Specialarn 2.47.0.
Prispoäng: 500-250-175-125-100-(75).
Ingen insats och inga prispremier i detta lopp.

HÄLSINGE TRAV AB

ca kl 12:00
1640 m Volt

HAZEL		1640:1	*2.47,5 k, 2.53,8 ak				5.900			
	5, sv. s e Gläntans Domino- Stenstugu Havanna e Dollman Uppf: Farinder Cecilia Äg: Bergström Anna Charlotta, Brunflo Blå, vitt axelp&rosa hängsl, rev; blå	26: 0 0-0-0 0		25: 22 2-3-2 47,5 3.350		Tot: 33 3-7-5				
1		Nilsson I	D	10/8-6	1/1180	0	58,0 g	cc	-	,5'
		Nilsson I	B	16/8-4	6/1640	4	53,8ag	cc	-	,5'
		Söderholm M	Rä	6/9-8	3/1240	6	54,0 g	cc	-	,5'
Ös	Nellie Söderholm (Anna Charlotta Bergström)	Söderholm N	Ös	13/9-3	2/1640	d	vänd	cc	-	,5'
		Nilsson I	Oa	28/9-3	1800	4	07,8 a	--	-	-
MORMORS AXELINA		1640:2	2.46,6 k, 2.42,9 ak				8.550			
	9, rsk. s e Gläntans Morendo- Cecilia II e Äppelbo Leo Uppf: Luckman Moa Äg: Sjölin Fernqvist Lia, Sollentuna Vinröd, vit hästsko & stj. ärm; vinröd	26: 1 0-1-0 46,6 250		25: 25 1-1-1 47,4 2.050		Tot: 58 8-8-3				
2		Dahlborg F	Ö	5/10-1	4/1180	1	53,8 g	cc	-	,5'
		Dahlborg F	Ös	11/10-9	1/1140	4	47,4	cc	-	1'
		Dahlborg F	F	1/11-9	1/1640	d	5 g	cc	-	,5'
Ro	Fanny Dahlborg (Ann-Charlotte Dahlborg)	Dahlborg F	Ro	9/11-1	1/1240	d	6 g	cc	-	,5'
		Dahlborg F	G	19/4-3	1/1660	2	46,6	cc	-	,5'
MAXI MOORE		1680:1	2.42,3 k, 2.42,8 ak				10.125			
	10, sv. v e Maxmer- Madonna e Dollman Uppf: Thuvesson Ingrid, Vittsjö Äg: Nilsson Laila, Brunflo Mörkrosa, turkos stjärna&vit ärm.; vi	26: 1 0-0-0 0		25: 9 1-0-1 42,3 1.200		Tot: 70 8-9-7				
3		Nilsson M	Ös	13/9-3	1/1680	d	5 g	cc	-	,5'
		Nilsson M	H	27/9-3	1/1140	5	49,7	cc	-	,5'
		Nilsson M	Ös	11/10-9	2/1180	5	42,3 g	cc	-	1'
Ös	Meja Nilsson (Laila Nilsson)	Nilsson M	Ös	13/12-1	1/1240	3	46,0	cc	-	,5'
		Nilsson M	Ös	18/4-7	2/1160	d	7 g	cc	-	,5'
EMMEROS NALLE		1680:2	*2.36,5 k, 2.40,0 ak				8.025			
	9, fux v e Lufsen II- Emmeros Nicole e Dirk Vd Achterdijk Uppf: Hytring Inga-Lill & Jan Äg: Norrlands Travsällskap, Sundsvall Turkos, turkos; vit	26: 0 0-0-0 0		25: 10 0-0-1 42,3 525		Tot: 59 7-5-5				
4		Berglund E	B	24/7-1	8/1140	0	46,8ag	cc	-	,5'
		Berglund E	Sä	1/8-5	4/1140	0	50,8 g	cc	-	,5'
		Berglund E	Sä	1/8-9	1/1220	0	50,4	cc	-	,5'
B	Kasper Sandin (Isabelle Velander)	Berglund E	D	10/8-2	3/1140	3	48,1	cc	-	,5'
		Berglund E	D	10/8-6	2/1220	7	49,0	cc	-	,5'
HULDRANS INZAYN		1680:3	2.39,8 k, 2.53,3 ak				8.325			
	14, sv. v e Jozo- Vithatts Palencia e Äppelbo Pastillo Uppf: Okänd Uppfödare Äg: Jämtlands Travsällskap, Östersund Svart, silver vinkel&turkos stjärna;sv	26: 2 0-0-0 43,6 300		25: 34 2-3-6 39,8 3.825		Tot: 65 4-9-9				
5		Sterner E	Sä	18/10-7	2/1140	2	46,2	cc	-	,5'
		Sterner E	B	15/11-3	1/1240	6	50,1	cc	-	,5'
		Sterner E	B	15/11-10	5/1140	3	46,8 g	cc	-	,5'
Ös	Elise Sterner (Emma Henriksson)	Sterner E	D	4/4-1	1/1220	6	43,6	cc	-	1,5'
		Sterner E	Ös	18/4-7	1/1140	5	44,4 g	cc	-	,5'
MORMORS DRÖMHÄST		1700:1	2.41,5 k, *3.03,9 ak				11.550			
	11, rsk. s e Gläntans Morendo- Cecilia II e Äppelbo Leo Uppf: Luckman Moa Äg: Sjölin Fernqvist Linus, Sollentuna Svart, vit hästsko & stj. ärm; svart	26: 3 0-1-1 41,5 875		25: 26 1-3-4 43,1 3.250		Tot: 77 6-13-11				
6		Dahlborg K	F	1/11-9	1/1660	4	43,1 g	cc	-	,5'
		Dahlborg K	Ro	9/11-7	1/1200	2	48,0 g	cc	-	,5'
		Dahlborg K	D	4/4-1	1/1180	3	43,0 g	cc	-	1,5'
Ro	Kajsa Dahlborg (Ann-Charlotte Dahlborg)	Dahlborg K	Rä	11/4-7	3/1160	2	41,6 g	cc	-	,5'
		Dahlborg K	G	19/4-7	1/1720	4	41,5 g	cc	-	,5'
SANDBACKAS GUNNAR		1720:1	*2.38,5 k, 2.42,4 ak				15.375			
	10, svsk. v e Stjernens Gambler- Sandbackas Gunn e Roy v.Bunswaard Uppf: Kjellman Camilla, Teckomatorp Äg: Danielsson Erika & Anders, Bjästa Svart, orange stolpar&vit ax.parti; or	26: 1 1-0-0 39,9 500		25: 10 1-0-1 44,3 1.275		Tot: 77 14-13-9				
7		Danielsson M	Sk	21/9-9	1/1760n	5	49,1	cc	-	,5'
		Danielsson M	H	27/9-1	1/1160	6	48,1 g	cc	-	,5'
		Danielsson M	Ös	11/10-9	1/1160	3	44,3	cc	-	1'
Sä	My Danielsson	Danielsson M	U	1/11-1	1/1200	1	46,7	cc	-	,5'
		Danielsson M	Ös	18/4-7	3/1140	1	39,9 g	cc	-	,5'
L.A.DEXTER		1760:1	2.36,4 k, 2.36,1 ak				18.625			
	11, rskm. v e Golda Apache- Olavia af Tordmule e Haodo Uppf: Lawema HB Äg: Persson Jenny, Hudiksvall Svart, silver hängslen&axelparti; sva	26: 1 0-0-0 43,7 125		25: 22 7-1-4 36,1a 6.200		Tot: 121 19-9-16				
8		Fagerholm S	Ös	11/10-9	2/1220	0	41,6 g	cc	-	1'
		Fagerholm S	Bs	24/10-1	1/1260n	1	36,6	cc	-	,5'
		Fagerholm S	G	31/10-1	1/1740	1	36,9 g	cc	-	,5'
		Fagerholm S	B	15/11-10	1/1160	1	43,2 g	cc	-	,5'
	Sigrid Fagerholm	Fagerholm S	Rä	11/4-7	1/1200	4	43,7	cc	-	,5'

ALLGUNNENS OBOY 1760:2 2.35,1 k, *2.34,9 ak 8.250

9	7, fux h e Gläntans Domino-	26: 4 0-0-1 39,3 250	25: 34 4-1-4 34,9a 3.975	Tot: 69 6-5-9
	Allgunnens Ösa e Lufsen II	Åslund O	Ro 9/11-3 2/1660 4 38,0 g c c	- ,5'
	Uppf: Johansson Christer, Långasjö	Åslund O	G 8/4-1 4/1640 d 4 g c c	- ,5'
	Äg: Åslund Lars, Borlänge	Åslund E	Rä 11/4-7 2/1220 7 42,0 c c	- ,5'
	Svart, ljuslila stjärna&stj. ärm; sva	Åslund E	G 19/4-10 1/1160 d 6 g c c	- ,5'
Ro	Elsa Åslund (Elin Åslund)	Åslund E	B 26/4-7 1/1160 3 39,3 c c	- ,5'

STENBYDAL.CARAMINT 1760:3 *2.34,9 k, 2.40,7 ak 6.025

10	5, svksmsk. v e Röding-	26: 1 1-0-0 34,9 500	25: 21 7-4-2 39,9 5.025	Tot: 23 9-4-2
	Rosenbergs Candy e Maxmer	Vilhelmsson T	G 31/8-14 4/1140 d 13 g c c	- ,5'
	Uppf: Nilsson Emmelie, Tomelilla	Vilhelmsson T	E 12/10-9 2/1200 0 44,3 c c	- 1'
	Äg: Dahlén Rebecca, Fjärdhundra	Vilhelmsson T	S 26/10-12 2/1680 d 13 g c c	- ,5'
	Mörkblå, vit/vinröd/vit axelskärp; mbl	Vilhelmsson T	G 31/10-1 2/1700 d 4 g c c	- ,5'
G	Thelma Vilhelmsson (Madelene Johansson)	Vilhelmsson T	G 19/4-7 1/1740 1 34,9 g c c	- ,5'

ALLGUNNENS ISTVAN 1780:1 2.29,5 k, *2.29,6 ak 19.063

11	13, br. v e Gläntans Domino-	26: 2 0-0-1 33,3 250	25: 11 0-0-0 36,0 75	Tot: 183 9-10-23
	Allgunnens Yellow e Almnäs Elegant	Björn M	H 27/9-3 2/1200 0 42,1 g c c	- ,5'
	Uppf: Allgunnens Ponnystuteri, Långasjö	Björn M	B 15/11-1 1/1340 0 36,1 c c	- ,5'
	Äg: Larsson Nova C, Gävle	Björn M	B 15/11-6 3/1140 0 44,5 g c c	- ,5'
	Ljusrosa, svart bröstband&ärm; svart	Björn M	G 8/4-1 1/1700 3 33,3 c c	- ,5'
G	Moa Björn a	Björn M	G 19/4-3 1/1820 6 35,9 c c	- ,5'

GULLSMYRAS FAVÖR 1780:2 2.31,2 k, 2.29,7 ak 12.550

12	9, sv. v e Sandbackas Grus-	26: 0 0-0-0 0	25: 16 0-0-3 34,6 925	Tot: 81 5-19-12
	Fantasy e Jozo	Arnerlöf M	L 13/9-10 1/1260 7 40,4 c c	- ,5'
	Uppf: Bengtsson Susanne, Tärsjö	Arnerlöf M	År 27/9-7 1/1640 3 34,6 c c	- ,5'
	Äg: Åkerlund Helen, Stora Skedvi	Arnerlöf M	Mo 11/10-1 1680 4 38,6 - -	- -
	Svart, silver stolpar&ax parti stj; sv	Arnerlöf M	F 1/11-9 1/1780 6 36,1 g c c	- ,5'
Iris Fagerholm	Arnerlöf M	År 15/11-3 1/1700 0 37,6 c c	- ,5'	

H.G.MIRIAM 1800:1 *2.31,4 k, 2.55,2 ak 23.000

13	10, rskm. s e Golda Apache-	26: 2 0-1-0 34,3 250	25: 31 8-2-5 31,4 7.800	Tot: 112 24-16-13
	Olavia af Tordmule e Haodo	Berglund A	U 1/11-7 1/1740 1 35,2 c c	- ,5'
	Uppf: Gustavsson Hannah, Djurås	Berglund A	B 15/11-3 1/1320 3 37,5 c c	- ,5'
	Äg: Fundin Maria, Nyland	Berglund A	B 15/11-10 1/1200 6 39,3 g c c	- ,5'
	Svart, vitt axelp&vinröda revärer; sva	Berglund A	D 4/4-1 1/1280 0 36,8 c c	- 1,5'
D	Alicia Berglund	Berglund A	B 26/4-7 1/1180 2 34,3 c c	- ,5'

WOLFIE 1820:1 *2.28,1 k, 2.28,0 ak 27.206

14	13, sv. v e Maxmer-	26: 1 0-0-0 33,2 100	25: 24 2-2-2 28,0a 2.825	Tot: 212 20-17-24
	Alette e Almnäs Ra	Ellingsson F	G 31/10-1 1/1820 3 32,8 g c c	- ,5'
	Uppf: Hedström Mikael, Heby	Ellingsson F	Ro 9/11-3 1/1720 2 31,2 g c c	- ,5'
	Äg: Jansson Tor & Vera, Gävle	Ellingsson F	B 15/11-6 2/1140 d 6 g c c	- ,5'
	Svart, orange stolpar&vitt axelp.; sva	Ellingsson F	B 15/11-10 1/1240 d 12 g c c	- ,5'
G	Freja Ellingsson a	Ellingsson F	B 26/4-7 1/1220 5 33,2 c c	- ,5'

GRANSJÖNS ROSALINE 1900:1 *2.20,7 k, 2.20,5 ak 29.000

15	15, sv. s e Emmeros Hamlet-	26: 3 1-0-0 25,2 575	25: 23 2-0-3 20,7 2.750	Tot: 188 22-17-32
	Roxette II e Almnäs Ulex	Hjerpe S	U 1/11-7 1/1880 d u g c c	- ,5'
	Uppf: Aronsson Edvin, Eriksmåla	Hjerpe S	B 15/11-6 5/1180 0 32,1 g c c	- ,5'
	Äg: Sellstedt Alice, Sundsvall	Hjerpe S	Ös 18/4-3 3/1180 1 27,5 g c c	- ,5'
	Svart, rosa stjärna & ärmrevär; svart	Kallberg I	Ös 18/4-7 2/1300 7 25,2 c c	- ,5'
B	Signe Hjerpe	Hjerpe S	U 2/5-1 1/1900 d 5 g c c	- ,5'



2

Blå

Montélopp

Kategori B 4-åriga och äldre, ridna av B-C-D- eller F- licensinnehavare.
1640 m. Monté. Tillägg Intervallhandicap grundtid 2.10,0 intervall 1.8 s/20 m.
Prispoäng: 500-250-175-125-100-(75).
Ingen insats och inga prispremier i detta lopp.

ca kl 12:20
1640 m Volt
Monté

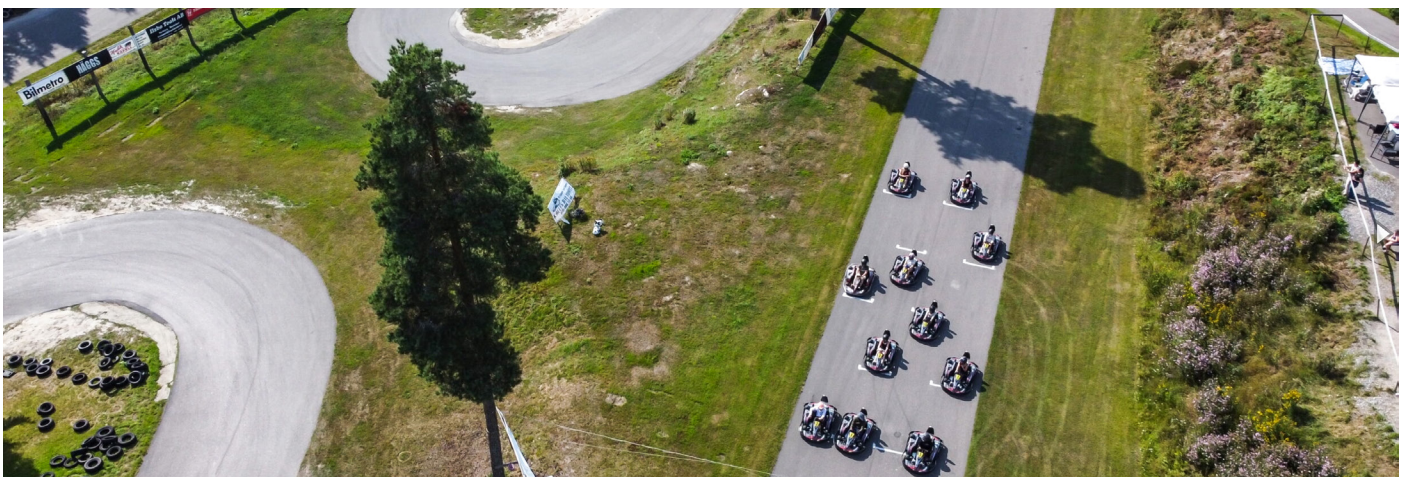
SKOTTS ZOURZ		1640:1	2.08,7 k, 2.18,1 ak					5.215
8, isab. v e Skotte-Zahlma e Fantom		26: 2 0-0-0 15,4 0	25: 18 0-1-1 08,7 625		Tot: 58 4-1-2			
1	Uppf: Olsson Anne, Vollsjö	Kindberg Källman A B	15/11-11	2/1700	0	20,2 g	cc	-,6'
	Äg: Gävle Travsällskap	Hellberg H Mp	30/11-14r	2/1760	0	42,8	cc	-,5'
	Svart, vinröd hästsko&ärrmbindel;svart	Oremo W G	27/12-1	2/1660	0	it	cc	-,6'
	Hannah Hellberg (Elina Ruth)	Johansson I G	2/4-1	4/1640	0	25,9	cc	-,6'
		Wählstedt M G	19/4-12	2/1700	0	15,4	cc	-,6'
THELMA LOUICE		1640:2	*2.13,6 k, 2.35,3 ak					7.190
15, mbr. s e Stig-Helmer-Gaia L. e Niklas II		26: 1 0-0-0 23,6 0	25: 9 0-1-2 19,5 625		Tot: 83 4-3-8			
2	Uppf: Wessling David, Hofors	Karmebäck M Sk	21/9-8m	2/1660n	2	26,7 g	cc	-,5'
	Äg: Lindahl Sanna, Arnäsfall	Karmebäck M H	27/9-13m	1/1700	3	22,6 g	cc	-,5'
	Blå, vit stjärna & svart/vit ärrmb; vit	Norredahl H Sä	18/10-6	3/1640	d	u g	cc	-,6'
	Ida Karmebäck (Molly Karmebäck) a	Karlsson I U	25/12-1	1/1700	d	14 g	cc	-,6'
		Karl bom M D	4/4-2	1/1660	0	23,6 g	cc	-,1,5'
ORCAN		1720:1	2.03,0 k, 2.01,2 ak					15.615
12, fux v e Tyfon-Fartina e Najk		26: 0 0-0-0 0	25: 7 0-1-2 01,2a 925		Tot: 91 6-14-21			
3	Uppf: Rungegård Bengt-Åke	Cederroth C Ro	5/7-10m	1/1680	d	6 g	cc	-,5'
	Äg: Tysklind Linnea&Vilgot, Säter	Norredahl H B	16/8-14	4/1640	3	01,2 a	cc	-,6'
	Mörkblå, guld hästsko & revär; mbl	Cederroth C Rä	6/9-2m	1/1680	4	11,2 g	cc	-,5'
	Corinne Cederroth (Linnea Tysklind) a	Tysklind L Bs	20/9-3	3/1640	0	13,9 a	cc	-,6'
		H Hemmingsson P E	12/10-10r	1/1740	3	10,4 g	cc	-,1'
SUNDANCE KID		1820:1	1.52,5 k, *1.54,6 ak					19.140
11, gsv. v e Nordman III-Kahlua Skott e Skotte		26: 1 0-0-0 0	25: 22 4-2-5 52,5 8.875		Tot: 96 9-11-16			
4	Uppf: Ödning Ebba, Noraström	Öhman F Sä	18/10-4	3/1640	d	3 g	cc	-,6'
	Äg: Öhman Henrik, Alnö	Öhman F Ro	9/11-14	1/1640	3	55,8	cc	-,6'
	Svart, rosa/vit stjärna i rundel; rosa	Öhman F Ös	13/12-2	1/1680	2	55,8 g	cc	-,6'
	Molly Karmebäck (Felicia Öhman)	Öhman F U	25/12-1	3/1900	1	00,5	cc	-,6'
		Öhman F G	2/4-1	2/1840	d	2 g	cc	-,6'
ZPEKTAKEL		1840:1	1.54,5 k, 1.51,2 ak					17.475
5, br. h e Zlatan Nick-Rakel Ernst e Skotte		26: 2 0-0-0 55,2 425	25: 16 6-3-2 51,2a 11.475		Tot: 31 12-3-4			
5	Uppf: Penningkeisen HB	Löjdahl E Oa	28/9-4	1800	1	58,6 a	--	-
	Äg: Penningkeisen HB	Norredahl H Ös	11/10-6	2/1640	0	54,5 g	cc	-,1'
	Vit, svart hästsko & ärr; sva	Norredahl H Sä	18/10-4	3/1660	0	56,5 g	cc	-,6'
	Molly Söderholm (Hannah Norredahl) a	Norredahl H D	4/4-2	1/2000	5	56,7 g	cc	-,1,5'
		Norredahl H Ös	18/4-2	1/1780	5	55,2	cc	-,6'

VÄLKOMMEN TILL HUDIKSVALLS HYRCART

Hudiksvalls Hyrcart – en adrenalinfylld racingupplevelse för kompisgänget, familjen eller företags-eventet. Hos oss kör ni på Sveriges mest kuperade utomhus gokartbana – bara tio minuter från centrala Hudiksvall! Banan är 525 meter lång och 7 meter bred – specialdesignad för äkta racing.

Kontakt: 070 218 27 18

hudikhyrcart.se



Midsommarafton fredag 19 juni Entré från 10.00. Första start 13.15.

MIDSOMMAR

- fira här med oss!

På scen 12.00:

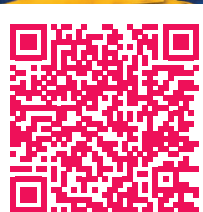
SEAN BANAN

Sean Banan dansar sedan kring
midsommarstången med oss!

*Midsommar för
hela familjen!*



Fartfyllda travtävlingar
Glassgubben är på plats
Lekland med hoppborgar
Mekanisk tjur m.m.
Ponnyridning/körning
Godisregn för barnen
Földop, namnge ett föl



Förköp din
biljett här!

Lämna bilen hemma och ta
gratisbussen till oss från stan!

70 ÅR
HAGMYREN
HUDIKTRAVET
1957-2027

FÖRKÖP 100 KR. I GRINDEN 150 KR. FRI ENTRÉ FÖR 0-17 ÅR OCH FÖR DIG SOM BÄR FOLKDRÄKT

Läs mer om dagen och travet på www.hagmyren.se

3**Röd**ca kl 12:40
1140 m Volt**K20-fördel**Kategori A, körda av A-B- eller C- licensinnehavare.
1140 m. Tillägg Rekordhandicap grundtid 3.18,0.
Prispoäng: 500-250-175-125-100-(75).
Ingen insats och inga prispremier i detta lopp.**Mats E Djuse**

BUSEBO DANTE		1140:1	3.19,4 k							800
	8, fux v e Kölnäs Rednex-	26: 1 0-0-0 19,4 100		25: 3 0-1-0 20,1 500					Tot: 10 0-1-0	
1	Busebo Dingla e Kärtingeh.Max	Strandberg H	Ro	09/24-9	1/1160	0	34,4 g	cc	- ,5'	
	Uppf: Antonsson Yvonne, Ljungskile	Strandberg H	Bs	25/7-6	1/1160	4	29,4	cc	- ,5'	
	Äg: Södra Hälsinglands Travsällskap	Strandberg I	Bs	20/9-9	4/1140	4	22,4	cc	- ,5'	
	Ljusrosa, ljusrosa/vita revår; svart	Strandberg H	B	15/11-13	4/1140	2	20,1	cc	- ,5'	
Bs	Tilde Fransson (Amanda Aspenfelt)	Strandberg I	G	19/4-1	2/1200	5	19,4	cc	- ,5'	
PALERMO VD		1140:2	3.17,0 k							175
	5, fux v e Bergerac v. Gelre-	26: 1 0-0-1 17,0 175		25: 0 0-0-0 0					Tot: 1 0-0-1	
2	Wietske vdBloemhof e Friso v.Heuvelshof	Molin A	H	6/4-k	1/1140	k	27,5 g	--	gdk -	
	Uppf: Jacobs D., Nederländerna	Molin A	B	26/4-9	1/1140	3	17,0 g	cc	- ,5'	
	Äg: Molin Åsa									
	Vit, svart axelp & vinröd bröstb.; vit									
	Alwin Molin (Åsa Molin)									
LILLY		1160:1	3.15,5 k, 3.14,2 ak							1.825
	8, sv. s e JR Orlando-	26: 3 0-0-0 16,6a 100		25: 7 0-0-0 15,5 150					Tot: 26 0-3-4	
3	Anna III e Rex II	Nordlöf Boman B	H	27/9-11	2/1240	d	8 g	cc	- ,5'	
	Uppf: Brunell Heidi, Kåge	Nordlöf Boman B	H	27/9-14	4/1140	d	8 g	cc	- ,5'	
	Äg: Boman Linda, Ullånger	Nordlöf Boman B	Ös	18/4-5	1/1200	5	22,3	cc	- ,5'	
	Vit, blå axelparti & midja; blå	Nordlöf Boman B	B	26/4-5	4/1140	0	16,6 a	cc	- ,5'	
D	Billy Nordlöf Boman (Linda Boman)	Nordlöf Boman B	B	26/4-9	1/1240	0	17,0 g	cc	- ,5'	
H.G.BLIXTENMCQUEEN		1160:2	3.18,6 k							750
	7, fux h e Golda Apache-	26: 3 1-1-0 18,6 750		25: 0 0-0-0 0					Tot: 3 1-1-0	
4	Marion II e Gläntans Domino	Sundberg F	Bs	22/3-k	1/1140	k	10,4	--	gdk -	
	Uppf: Gustavsson Hannah, Djurås	Sundberg F	H	6/4-1	1/1140	0	18,6	cc	- ,5'	
	Äg: Sundberg Jenny	Sundberg F	G	19/4-1	1/1140	1	21,8	cc	- ,5'	
	Svart, blå bröstband&vit triangel; sva	Sundberg F	G	19/4-9	3/1140	2	20,8	cc	- ,5'	
	Norea Löfstrand (Jenny Sundberg)									
SENISE		1160:3	*3.19,2 k, 3.34,7 ak							1.800
	9, svsk. s e Kasper I.-	26: 1 0-0-1 21,1 175		25: 2 2-0-0 19,2 1.000					Tot: 16 2-0-3	
5	Cenise e Fridhems Algot	Lindberg J	Rä	11/24-12	1/1160	d	9 g	cc	- ,5'	
	Uppf: Rungegård Denise, Tingsryd	Lindberg J	G	11/24-12	1/1180	5	20,7	cc	- ,5'	
	Äg: Jukada AB	Lindberg J	G	4/10-14	2/1140	1	24,6	cc	- ,5'	
	Svart, grå vinkel & tvärrandig ärm; sv	Lindberg J	Ro	9/11-9	6/1140	1	19,2	cc	- ,5'	
G	Juni Lindberg	Lindberg J	G	19/4-9	1/1140	3	21,1 g	cc	- ,5'	
PIGAS PIGGELIN		1180:1	3.13,6 k							2.650
	6, mbr. v e Månstorps Pagadee-	26: 2 0-1-0 13,6 250		25: 17 1-1-3 14,8 1.900					Tot: 26 1-2-4	
6	Äppelbo Piga e Wessel Vd Amstelhof	Hedman W	E	12/10-5	2/1160	3	17,8 g	cc	- 1'	
	Uppf: Linbäcke Frida, Fridlevstad	Hedman W	F	1/11-15	1/1180	6	16,3 g	cc	- ,5'	
	Äg: Hedman Therese & Brodin Johan	Hedman W	Ro	9/11-9	2/1160	0	22,1	cc	- ,5'	
	Röd, svart tredelad&röd ärm, ärm.; rö	Hedman W	Rä	11/4-1	2/1140	2	13,6	cc	- ,5'	
G	William Hedman	Hedman W	G	19/4-9	2/1180	0	18,2 g	cc	- ,5'	
DRAKGÅRD.EXCELLENT		1180:2	*3.12,5 k, 3.24,1 ak							2.800
	11, sv. v e DrakgårdensLucifer-	26: 1 0-0-0 20,1 0		25: 9 0-0-0 19,0 125					Tot: 33 1-3-1	
7	Ekskogens Epona e BonanceV.Dorpzicht	Silverplatz E	D	10/8-4	2/1240	4	19,0	cc	- ,5'	
	Uppf: Olsson Pernilla, Johannishus	Silverplatz E	H	27/9-14	1/1160	0	29,9	cc	- ,5'	
	Äg: Thorberg Sara, Brunflo	Silverplatz E	Ös	11/10-3	2/1180	0	30,9	cc	- 1'	
	Svart,vit ax.pai&mblå/sv rutig ärm; sv	Silverplatz E	B	15/11-13	1/1200	0	39,8	cc	- ,5'	
Ös	Clara Kimselius (Mathias Silverplatz)	Kimselius C	Ös	18/4-5	1/1220	0	20,1	cc	- ,5'	
OL-JONS MONI		1200:1	*3.10,4 k, 3.16,2 ak							725
	4, sv. s e Månstorps Unik-	26: 2 1-0-0 10,4 500		25: 3 0-0-0 16,2a 225					Tot: 5 1-0-0	
8	Kraterns Athena e Alfons	Nilsson I	Ös	27/6-9	3/1140t	4	19,6 g	cc	- ,5'	
	Uppf: Ekström Madelaine H.	Nilsson I	Ös	29/6-7	2/1140	d	2 g	cc	- ,5'	
	Äg: Kasem Agnes, Gävle	Silverplatz E	Ös	13/9-5	3/1140	5	16,2 a	cc	- ,5'	
	Ljuslila, svart bröstb.&stj. ärm; sva	Kasem S	H	6/4-1	2/1140	1	10,4 g	cc	- ,5'	
G	Selma Kasem a	Kasem S	G	19/4-9	1/1200	0	14,5	cc	- ,5'	



FIRA MIDSOMMAR PÅ HAGMYREN



HEDNINGSB. JULIUS		1220:1	*3.08,1 k, 3.10,6 ak					2.275
18, sv. v e Linnestofta D.V.-		26: 2 0-0-0 12,2 125		25: 10 0-0-0 13,9 75	Tot: 45 2-0-10			
Svedens Haiwa e Thomas Vd Veldstr.		Gardahl Wettersten	Ös	11/10-7 1/1140	0	16,2 g	cc	- ,5'
Uppf: Bränd Maria, Grycksbo		Gardahl Wettersten	Ös	15/11-13 1/1220	6	15,7	cc	- ,5'
Äg: Rosen Eriksson Erika		Gardahl Wettersten	Ös	13/12-1 1/1140	0	14,1 g	cc	- ,5'
Svart, guld axelp. & stjärnor; svart		Gardahl Wettersten	Ös	18/4-5 1/1240	4	12,2	cc	- ,5'
Ös Svea Gardahl Wettersten (Erika Rosén Eriksson)		Gardahl Wettersten	Ös	18/4-9 2/1140	0	12,6	cc	- ,5'
HOVGÅRDENS BRAVA		1220:2	3.07,6 k					2.475
5, sv. s e Mosbaekmind.Jack.-		26: 3 0-0-1 07,6 175		25: 9 3-2-1 08,9 2.300	Tot: 12 3-2-2			
Brita e Epol		Mood M	B	15/11-5 1/1280	3	08,9 g	cc	- ,5'
Uppf: Barring Katja, Värsås		Mood M	B	15/11-13 1/1180	1	12,7	cc	- ,5'
Äg: Mood Melissa, Delsbo		Mood M	H	6/4-1 1/1180	0	08,3 g	cc	- ,5'
Mörkblå, vit hästsko&stjärnor ärm; mbl		Mood M	Rä	11/4-1 2/1180	3	07,6 g	cc	- ,5'
Melissa Mood (Tindra Olsson)		Mood M	B	26/4-1 1/1160	d	3 g	cc	- ,5'
SKÄRGÅRD.WALENTIN		1240:1	*3.03,2 k, 3.10,9 ak					3.475
10, sv. v e Skärgård.Onassis-		26: 4 0-0-0 08,1 0		25: 5 1-3-0 03,2 1.350	Tot: 50 1-3-6			
Nords Ibina e Perigueux v.Isala		Nordlund E	Ro	7/12-2 2/1140	1	03,2	cc	- ,5'
Uppf: Hellqvist Marie & Pettersson Johanna		Nordlund S	Rä	11/4-1 2/1220	d	u g	cc	- ,5'
Äg: Nordlund Martina, Bjursås		Cederroth O	Rä	11/4-10m 1/1140	d	2 g	cc	- ,5'
Svart, vit/blå bröstb.&v.röda stj.; vi		Nordlund E	G	19/4-9 1/1240	0	08,1 g	cc	- ,5'
Rä Selma Nordlund (Martina Nordlund)		Nordlund S	G	19/4-13 6/1140	0	10,2	cc	- ,5'
AMIRZA		1260:1	3.00,0 k, 3.45,9 ak					5.000
7, sv. s e Emmeros David-		26: 4 0-1-3 00,0 775		25: 18 2-3-3 02,3 2.725	Tot: 35 3-6-8			
Drakgårdens Elmira e Kaliber af Sörtå		Westman A	U	1/11-9 1/1240	2	12,0	cc	- ,5'
Uppf: Fash Susan, Virestad		Westman A	Ös	18/4-5 1/1280	3	00,8	cc	- ,5'
Äg: Westman Aila, Nyland		Westman A	Ös	18/4-9 1/1160	3	05,3	cc	- ,5'
Turkos, svarta streck&hästsko; turkos		Westman A	B	26/4-1 1/1200	2	00,0 g	cc	- ,5'
D Alice Westman (Linda Nässlander)		Westman A	D	1/5-1 2/1180	3	08,7	cc	- ,5'
H.G. COURTNEY LOVE		1320:1	*2.53,8 k, 2.59,1 ak					3.975
7, fux s e Golda Apache-		26: 3 1-1-0 53,8 750		25: 24 1-1-2 58,0 1.675	Tot: 38 2-5-4			
Rosenbergs Menuet. e Maxmer		Keller J	B	15/11-13 1/1300	0	05,2	cc	- ,5'
Uppf: Gustavsson Hannah, Djurås		Keller J	Ös	13/12-1 2/1140	0	07,9	cc	- ,5'
Äg: Hansson Fredrik, Frösön		Keller J	Ös	18/4-9 2/1180	1	53,8 g	cc	- ,5'
Vit, lj.lila bröstband&ärm,stj.; lj.li		Keller J	B	26/4-5 5/1140	2	03,1ag	cc	- ,5'
Ös Julia Keller (Hannah Norredahl) a		Keller J	B	26/4-11 2/1140	0	58,2	cc	- ,5'



Foto Matilda Persson

4

Grön

ca kl 13:00
1640 m Volt

Kategori B, körda av C-D- eller F- licensinnehavare.
1640 m. Tillägg Rekordhandicap grundtid 2.07,0.
Prispoäng: 600-300-200-150-125-(100).
Prispremier utdelas enligt prispoäng.

HEDSTRÖM Bil

RIBA	1640:1	*2.08,1 k, 2.05,2 ak							7.300		
1	10, fux s e Najk-Hiba e Darius Roll Uppf: Rungegård Bengt-Åke Åg: Gävle Travsällskap Svart, silver stjärnor ärm; svart Ida Johansson (Elina Ruth)	26: 3 0-0-0 08,6 250	Johansson I	G	4/10-7	1/1640	0	12,4	c c	-	,6'
			Johansson I	G	27/12-1	1/1760	4	it g	c c	-	,6'
			Bohlin L	G	2/4-1	1/1680	d	7 g	c c	-	,6'
			Johansson I	G	19/4-6	1/1640	6	10,5 g	c c	-	,6'
			Bohlin L	G	19/4-12	3/1740	4	08,6 g	c c	-	,6'
<hr/>											
GODSMACK J.H.	1680:1	*2.02,8 k, *2.16,4 ak							7.900		
2	7, br. v e Fazit-Juniflickan e Darius Roll Uppf: Henriksen Joanna, Moheda Åg: Tröjbom Björn Svart, röd vinkel,vitt fält & ärm.;vi Thilde Tröjbom	26: 1 1-0-0 03,6 600	Andersen P M	Rä	6/9-10	2/1760	d	4 g	c c	-	,6'
			Andersen P M	G	4/10-7	2/1660	4	05,7 g	c c	-	,6'
			Andersen J M	E	12/10-2	6/1740	0	06,1 g	c c	-	1'
			Andersen J M	E	12/10-13	1/2220	0	07,0 g	c c	-	1,5'
			Tröjbom T	G	19/4-6	3/1660	1	03,6 g	c c	-	,6'
<hr/>											
GNISTRA B.T.	1760:1	1.57,5 k, 1.59,1 ak							9.250		
3	6, gsv. s e Giganten-Pejnarve Tsaritza e Skotte Uppf: Stafström Mika Åg: Kalander Ling Felicia Svart, blå/silver stolpar&blå ärm; sv Felicia Kalander Ling a	26: 0 0-0-0 0	Kalander Ling F	F	4/10-2	3/2140	6	05,0ag	c c	-	5'
			Rådberg D	S	26/10-9	2/1640	0	06,1ag	c c	-	,6'
			Kalander I	Ro	9/11-6m	1/1700	d	7 g	c c	-	,5'
			Kalander Ling F	B	15/11-4	1/1740	d	9 g	c c	-	,6'
			Kalander Ling F	B	15/11-11	1/1880	6	02,1 g	c c	-	,6'
<hr/>											
GRIM REAPER G.W.	1760:2	*1.57,1 k, 2.09,8 ak							10.500		
4	6, fux v e Fantom-Tiffany e Tyson II Uppf: Stuteri G.W. Handelsbolag Åg: Stuteri G.W. Handelsbolag Svart, silver hängslan & axelp; sva Cajsa Holm	26: 3 1-0-0 57,1 850	Holm C	B	15/11-4	2/1700	1	01,6	c c	-	,6'
			Holm C	B	15/11-7	2/1640	1	59,8	c c	-	,6'
			Holm C	Bs	10/4-2	1/1720	1	57,1	c c	-	,6'
			Holm C	Ax	25/4-6	2/2160	0	58,8 g	c c	-	1'
			Holm C	Ax	25/4-13	2/1780	4	58,7 g	c c	-	1'
<hr/>											
OPIUM	1820:1	1.54,2 k, 1.53,0 ak							22.175		
5	12, br. v e Tyfon-Odeja e Kasper Uppf: Rungegård Bengt-Åke Åg: Jämtlands Travsällskap, Östersund Lj.blå, guld/vit stolpar&vit axelp; vi Josefine Silverplatz (Emma Henriksson)	26: 1 0-0-0 59,9 100	Mårtensson M	Ös	13/9-9	1/1720	0	00,3 g	c c	-	,6'
			Mårtensson M	Ös	11/10-8	2/1720	0	03,7 g	c c	-	1'
			Sterner E	Sä	18/10-4	2/1640	0	59,4 g	c c	-	,6'
			Sterner E	Sä	18/10-10	2/1760	0	06,0 g	c c	-	,6'
			Mårtensson M	Ös	18/4-2	1/1720	6	59,9	c c	-	,6'



Välkommen till Hedström Bil

Vi på Hedström Bil i Hudiksvall och Ljusdal är experter på Kia och Citroën! Vi har nya och begagnade bilar på lager. Ledande på elbilar i Hudiksvall.

stefan@hedstrombil.se
0650-135 56

hedstrombil.se

.....

11:45

.....

OBLIGATORISK

genomgång för alla kuskar
på inskrivningen
klockan 11:45

Varmt välkommen!

Grattis! vill du beställa en
VINNARTAVLA?

Kontakta Matilda Persson
på tfn: 073-812 11 16
eller skogsrusset@gmail.com



5

Vit

ca kl 13:20
1140 m Volt

Kategori A, körda av A-B- eller C- licensinnehavare.
1140 m. Tillägg Specialarn 2.33,0.
Prispoäng: 500-250-175-125-100-(75).
Ingen insats och inga prispremier i detta lopp.



NORDANÅKERSFRÖDING		1140:1	*2.27,3 k, *2.32,7 ak					24.703
	13, svbr. v e Karmin- Nordanåk.Midnight e Plutus V.Dorzpicht	26: 3 0-0-0 33,4 75		25: 12 0-1-1 29,2 875			Tot: 174 13-22-27	
1	Ös	Jonsson J	Ös	13/9-8	1/1160	0	35,4 g c c - ,5'	
	Uppf: Gotthardsdotter Wikström Birgit,Malung	Jonsson J	Ös	11/10-5	2/1180	d	8 g c c - 1'	
	Äg: Svensson Anna Karin & Nyblom Elin	Fagerholm I	Ös	18/4-3	3/1140	0	39,9 g c c - ,5'	
	Svart, silver hängslen&axelparti; sva	Fagerholm S	Ös	18/4-7	1/1260	0	33,9 g c c - ,5'	
	Sigrid Fagerholm (Elin Nyblom) a	Fagerholm S	B	26/4-7	2/1220	6	33,4 g c c - ,5'	
WIGGO WIRWELWIND		1140:2	*2.28,6 k, 2.34,4 ak					18.427
	7, fux h e Gläntans Domino- Windy Wirwelwind e Center	26: 1 0-0-0 36,5 0		25: 13 0-0-0 39,5 100			Tot: 43 12-2-3	
2	Vi	Wedin T	Vi	10/8-12	1/1320	0	55,5 c c - ,5'	
	Uppf: Arvidsson Ing-Mari, Åseda	Klintberg R	Vi	13/9-9	2/1780	0	00,3 c c - ,5'	
	Äg: Mattila Erja, Finland	Klintberg R	Vi	25/10-3	1/1800	0	dist c c - ,5'	
	Svart, blå bröstband&ärm, ärm&rev; vi	Klintberg R	Vi	25/10-8	1/1320	0	58,8 c c - ,5'	
	Rasmus Klintberg (Johanna Klintberg)	Wedin T	E	3/4-1	1/1260n	0	36,5 c c - ,5'	
ODDY		1140:3	2.35,8 k, 2.48,9 ak					10.025
	12, sv. v e Kasper I.- Toddy e Freddie	26: 1 0-0-0 45,9 100		25: 8 0-0-0 47,2 150			Tot: 108 7-12-9	
3	G	Nordenmark KarlströSä	G	6/6-1	2/1260	0	50,4 c c - ,5'	
	Uppf: Ahlgren Hampus, Tingsryd	Edlund F	Sä	19/7-1	2/1680	5	54,4 c c - 1'	
	Äg: Ragnarsson Doris, Skellefteå	Hörfeldt E	Sä	1/8-3	1/1240	0	52,1 c c - ,5'	
	Svart, ljuslila romb & ärmbindel; sva	Edlund F	Sä	1/8-9	3/1160	0	53,4 c c - ,5'	
	Lia Lindberg a	Lindberg L	G	19/4-3	2/1700	5	45,9 g c c - ,5'	
GIGANT		1140:4	*2.32,9 k, 2.35,9 ak					7.900
	6, brsk. v e Recent- Natacha e Almnäs Elegant	26: 2 1-1-0 32,9 750		25: 22 1-8-3 35,9a 3.450			Tot: 37 7-11-5	
4	G	Vilhelmsson T	G	4/10-5	4/1140	5	45,2 c c - ,5'	
	Uppf: Fransson Karolina, Långasjö	Tröjbom T	E	12/10-7	6/1140	0	43,1 c c - 1'	
	Äg: Vilhelmsson Therese, Gävle	Tröjbom T	G	31/10-1	3/1740	0	46,8 g c c - ,5'	
	Mörkblå, vit/vinröd/vit axelskärp; mbl	Vilhelmsson T	G	8/4-1	1/1640	1	32,9 g c c - ,5'	
	Thelma Vilhelmsson (Madelene Johansson)	Vilhelmsson T	G	19/4-10	1/1180	2	35,0 g c c - ,5'	
GRANSJÖNS RUSA		1160:1	2.24,7 k, 2.31,2 ak					17.350
	9, sv. s e Emmeros Hamlet- Roxette II e Almnäs Ulex	26: 2 0-1-0 33,0 250		25: 22 2-2-3 27,0 2.425			Tot: 86 14-16-11	
5	Sä	Hellström A	U	1/11-3	1/1180	3	33,1 g c c - ,5'	
	Uppf: Aronsson Edvin, Eriksmåla	Hellström A	U	1/11-7	1/1820	0	38,1 c c - ,5'	
	Äg: Hellström Maria, Bjästa	Hellström A	B	15/11-6	1/1140	2	29,9 c c - ,5'	
	Blå, vit vinkel&ärmrev, gula stj.; blå	Hellström A	Ös	18/4-3	2/1140	2	33,0 c c - ,5'	
	Alice Hellström (Maria Hellström)	Hellström A	B	26/4-3	2/1140	0	34,6ag c c - ,5'	
WOLFIE		1160:2	*2.28,1 k, 2.28,0 ak					27.206
	13, sv. v e Maxmer- Alette e Almnäs Ra	26: 1 0-0-0 33,2 100		25: 24 2-2-2 28,0a 2.825			Tot: 212 20-17-24	
6	G	Ellingsson F	Ro	9/11-3	1/1720	2	31,2 g c c - ,5'	
	Uppf: Hedström Mikael, Heby	Ellingsson F	B	15/11-6	2/1140	d	6 g c c - ,5'	
	Äg: Jansson Tor & Vera, Gävle	Ellingsson F	B	15/11-10	1/1240	d	12 g c c - ,5'	
	Svart, orange stolpar&vitt axelp.; sva	Ellingsson F	B	26/4-7	1/1220	5	33,2 c c - ,5'	
	Freja Ellingsson a	Ellingsson F	H	9/5-1	1820		- - - ,5'	
H.G.MIRIAM		1160:3	*2.31,4 k, 2.55,2 ak					23.000
	10, rskm. s e Golda Apache- Olavia af Tordmule e Haodo	26: 2 0-1-0 34,3 250		25: 31 8-2-5 31,4 7.800			Tot: 112 24-16-13	
7	D	Berglund A	B	15/11-3	1/1320	3	37,5 c c - ,5'	
	Uppf: Gustavsson Hannah, Djurås	Berglund A	B	15/11-10	1/1200	6	39,3 g c c - ,5'	
	Äg: Fundin Maria, Nyland	Berglund A	D	4/4-1	1/1280	0	36,8 c c - 1,5'	
	Svart, vitt axelp&vinröda revärer; sva	Berglund A	B	26/4-7	1/1180	2	34,3 c c - ,5'	
	Alicia Berglund	Berglund A	H	9/5-1	1800		- - - ,5'	
MÅNSTORPS QUEEN		1160:4	2.24,5 k, 2.24,4 ak					34.725
	15, fux s e Gläntans Domino- Sessan e Titol	26: 3 0-0-0 30,6 350		25: 21 1-2-2 31,5 2.200			Tot: 234 25-31-26	
8	Ös	Söderholm M	B	15/11-10	2/1260	d	u g c c - ,5'	
	Uppf: Hermansson Jan & Liljegren Åsa	Hanses E	Ös	13/12-1	1/1340	7	39,1 g c c - ,5'	
	Äg: Penningkeisen HB	Söderholm N	Ös	18/4-3	1/1140	5	37,5 c c - ,5'	
	Blå, vitt axelp&rosa hängsl, rev; blå	Söderholm N	Ös	18/4-7	1/1240	4	31,0 g c c - ,5'	
	Nellie Söderholm (Hannah Norredahl) a	Söderholm N	B	26/4-7	1/1240	4	30,6 g c c - ,5'	

MELLANBYNS LALAITH		1180:1	2.22,7 k, *2.20,4 ak						25.675	
9	13, blksv. s e Bonzo II-	26: 2 0-0-1 31,2a 300	25: 16 0-0-2 25,0 1.275						Tot: 139 18-31-19	
	Mellanb. Bad Honey e Johannesb. Noble	Mood M	Ös	11/10-5	1/1220	5	34,8	cc	-	1'
	Uppf: Forsström Therese, Iggesund	Mood M	B	15/11-6	2/1180	0	36,8 g	cc	-	,5'
	Äg: Sjölin Alice, Mattfors	Mood M	B	15/11-10	1/1300	0	27,8	cc	-	,5'
	Svart, mörklila stjärnor; svart	Rödning E	Ös	18/4-3	1/1180	4	31,5 g	cc	-	,5'
B	Elma Rödning (Maja Rödning)	Rödning E	B	26/4-3	5/1140	3	31,2ag	cc	-	,5'
SNODDAS C.C.		1180:2	2.19,1 k, 2.17,9 ak						25.460	
10	18, mbr. v e Smedens Remington-	26: 0 0-0-0 0	25: 7 0-1-0 28,2 625						Tot: 208 15-19-24	
	Jikas Lucia e Stjärngossen	Gustafsson F	Ro	8/6-9	1/1240	0	25,7 g	cc	-	,5'
	Uppf: Carlberg Carin	Gustafsson M	Ar	16/8-3	1/1340	5	32,0	cc	-	,5'
	Äg: Gustafsson Ellika, Rättvik	Andersen E	Rä	6/9-6	3/1180	2	28,2	cc	-	,5'
	Svart, blå/vita vinklar, stj. ärm; sva	Gustafsson F	E	12/10-7	3/1200	0	32,7 g	cc	-	1'
Rä	Fanny Gustafsson	Andersen E	Är	15/11-7	3/1160	5	32,9	cc	-	,5'
SPIRIT		1180:3	2.19,0 k, *2.22,5 ak						20.075	
11	9, fux v e Maxmer-	26: 0 0-0-0 0	25: 6 2-1-0 28,4 2.025						Tot: 65 21-8-8	
	Belleveu af Jäbor. e Frastan V.Dekema	Fagerholm I	Vi	8/8-16	2/1200	7	28,4 g	cc	-	,5'
	Uppf: Persson Magdalena, Fjärdhundra	Fagerholm I	Vi	10/8-6	2/1160	5	29,3	cc	-	,5'
	Äg: Persson Jenny, Hudiksvall	Fagerholm I	B	16/8-9m	2/1640	2	42,7 a	cc	-	,5'
	Svart, silver stolpar&x parti stj; sv	Fagerholm I	H	27/9-3	1/1260	1	31,6	cc	-	,5'
	Iris Fagerholm	Fagerholm I	Ös	11/10-5	2/1200	1	30,4 g	cc	-	1'
H.G.ERIC SAADE		1200:1	*2.20,8 k, 2.20,9 ak						27.300	
12	13, fux v e Dollman-	26: 2 0-0-0 27,9 125	25: 21 2-2-2 25,9 2.525						Tot: 144 24-14-17	
	Månstorps Larizza e Gläntans Domino	Cederroth C	E	12/10-1m	1/1380	2	32,7 g	cc	-	1'
	Uppf: Gustavsson Hannah, Djurås	Cederroth O	Är	15/11-3	1/1780	3	25,9	cc	-	,5'
	Äg: Cederroth Petra, Sollentuna	Cederroth C	Mp	30/11-4m	1/1400	d	5 g	cc	-	,5'
	Mörkblå, ljusrosa romber & ärm.; mblå	Cederroth O	Äm	18/4-5	1/1360	4	27,9	cc	-	,5'
S	Olivia Cederroth (Petra Cederroth)	Cederroth C	B	26/4-7	1/1260	0	29,4	cc	-	,5'
GRANSJÖNS ROSALINE		1200:2	*2.20,7 k, 2.20,5 ak						29.000	
13	15, sv. s e Emmeros Hamlet-	26: 3 1 0-0-0 25,2 575	25: 23 2-0-3 20,7 2.750						Tot: 188 22-17-32	
	Roxette II e Almnäs Ulex	Hjerpe S	B	15/11-6	5/1180	0	32,1 g	cc	-	,5'
	Uppf: Aronsson Edvin, Eriksmåla	Hjerpe S	Ös	18/4-3	3/1180	1	27,5 g	cc	-	,5'
	Äg: Sellstedt Alice, Sundsvall	Kallberg I	Ös	18/4-7	2/1300	7	25,2	cc	-	,5'
	Svart, rosa stjärna & ärmrevär; svart	Hjerpe S	U	2/5-1	1/1900	d	5 g	cc	-	,5'
B	Signe Hjerpe	Hjerpe S	H	9/5-1	1900		--	--	-	,5'
LEYLA SKOTT		1240:1	2.19,2 k, 2.16,5 ak						24.325	
14	14, fux s e Titol-	26: 2 0-0-0 0	25: 15 1-2-4 16,5a 2.650						Tot: 146 21-22-12	
	Lyckans Lorelei e Brandij Vd.Hoorn	Hedman W	Ro	9/11-3	1/1780	1	23,9 g	cc	-	,5'
	Uppf: Olsson Anne, Vollsjö	Hedman W	Ro	9/11-13	1/1160	d	2 g	cc	-	,5'
	Äg: Hedman Therese, Årsunda	Hedman W	B	15/11-6	2/1200	3	23,8 g	cc	-	,5'
	Röd, svart tredelad&röd ärm, ärm.; rö	Hedman W	Rä	11/4-9	1/1160	d	p2 g	cc	-	,5'
G	William Hedman	Hedman W	G	19/4-5	2/1160	d	u g	cc	-	,5'
SVERKERSTORPSTENOR		1260:1	*2.18,4 k, 2.20,4 ak						39.275	
15	16, fux v e Titol-	26: 1 0-1-0 23,1 250	25: 16 3-4-1 18,4 4.650						Tot: 212 28-28-22	
	Flisa e Almnäs Ulex	Johansson M	Ro	9/11-3	2/1780	7	28,7	cc	-	,5'
	Uppf: Nilsson Els-Marie	Johansson M	Ro	9/11-13	1/1140	3	30,0	cc	-	,5'
	Äg: Norra Hälsinglands Travsällskap	Svahn A	B	15/11-6	3/1180	4	26,8 g	cc	-	,5'
	Ljusblå, mblå vinkel & ärmrevär; svart	Aveling J	B	15/11-10	1/1320	0	26,4 g	cc	-	,5'
	Alva Svahn (Matilda Persson)	Karlsson O	G	19/4-5	3/1160	2	23,1	cc	-	,5'



Välkommen till Brinkab

Hos Brinkab finns Veidekkes specialistkompetens med särskilt fokus på byggnation och service för industrisektorn. Dessutom är vi experter på ställningar och väderskydd.

070-210 22 71
robert.aberg@brinkab.se

brinkab.se

Hagmyren lördag den 9 maj 2026.

6

Svart

ca kl 13:40
1640 m Volt

Kategori B, körda av C-D- eller F- licensinnehavare.
1640 m. Tillägg Intervallhandicap grundtid 1.54,0 intervall 2 s/20 m.
Prispoäng: 600-300-200-150-125-(100).
Prispremier utdelas enligt prispoäng.



	LOJSTA OZZY	1640:1	*1.53,9 m, *2.04,3 ak	14.050
1	14, isab. v e Tyfon- Rebina e Rebell Uppf: Norrby Hilding, Visby Äg: Norra Hälsinglands Travsällskap Svart, silver hängslen & axelp; sva Cajsa Holm (Matilda Persson)	26: 1 0-0-0 0	Fagerholm I Ro 9/11-6m 3/1720 d 6 g Holm C Ro 9/11-10 1/2180 1 53,9 Löfstrand N B 15/11-4 1/1800 0 01,7 Löfstrand N B 15/11-7 1/1720 0 00,9 g Löfstrand N G 19/4-6 1/1800 d 10 g	Tot: 79 12-5-8 c c - ,5' c c - ,6' c c - ,6' c c - ,6' c c - ,6'
	RAKEL ERNST	1660:1	1.51,6 k, 1.51,6 ak	31.475
2	15, ljbr. s e Skotte- Regitze Ernst e Ernst Springfält Uppf: Paulsson Kurt, Klippan Äg: Penningkeisen HB Ös Vit, rött H, gröna ärm; vit Hannah Norredahl a	26: 3 0-0-0 10,9 0	Landin M B 15/11-7 1/1760 0 00,2 Engström S B 15/11-12 1/1640 0 04,9 Enmark I Ös 18/4-2 2/1780 0 10,9 g Enmark I B 26/4-6 2/1640 0 13,7ag Enmark I B 26/4-10 2/1720 d 4 g	Tot: 137 14-19-19 c c - ,6' c c - ,8' c c - ,6' c c - ,6' c c - ,6'
	SJÖBRISSENS DUMLE	1660:2	*1.50,2 k, *1.51,6 ak	35.375
3	15, sv. v e Skärnäs Pigall- Kastrullen e Vagabond Uppf: Björkman Petra & Viklund Dan Äg: Persson Helen, Domsjö Sä Blå, vit/gul vinkel, ärmrev & ärm; vit Maja Persson	26: 1 1-0-0 53,6 600	Persson M Sä 18/10-4 2/1660 2 53,1 g Persson M U 1/11-4 1/1720 2 52,2 g Persson M B 15/11-12 2/1640 3 52,1 g Persson M Ös 13/12-2 1/1700 1 54,4 Persson M Ös 18/4-8 1/1700 1 53,6 g	Tot: 133 20-24-18 c c - ,6' c c - ,6' c c - ,8' c c - ,6' c c - ,6'
	NIKITA TROT	1740:1	*1.43,9 k, 1.47,0 ak	30.475
4	16, fux s e Skotte- Blanka e Parat Uppf: Stuteri Trot HB, Lövestad Äg: Stuteri Trot HB, Lövestad Rä Grå, vit stjärna & ärmbindlar; svart Wilma Karlsson	26: 1 0-0-0 46,0 150	Karlsson W Ro 10/20-12n 1/1940 2 54,7 g Karlsson W G 31/8-k 2/1640 k 02,6 Karlsson W Rä 6/9-9 1/1820 5 45,6 Karlsson W G 31/10-2 2/1640 0 itag Karlsson W Rä 11/4-4 1/1740 4 46,0 g	Tot: 76 18-16-16 c c - ,5' -- gdk - c c - ,6' c c - 1' c c - ,6'



TRAVGUBBARNÄ

Detta lopp sponsras av "Travgubbarna":

Tobias Persson, Per Åke Persson, Urban Holm, Henrik Björkman,
Mats Olov Sjöberg, Stig Jarle Röste och Stefan Backström

Hagmyren lördag den 9 maj 2026.



Ljusbrun
ca kl 14:00
1140 m Volt

Fördel 3-åringar

Kategori A högst 2.000 pp, körda av A-B- eller C- licensinnehavare.

Företräde för hästar som ej segrat.

1140 m. Tillägg 20 m för 4-åriga och äldre. 20 m vid vunna 150 pp, 40 m vid 300 pp,

60 m vid 600 pp, 80 m vid 1.000 pp, 100 m vid 1.500 pp.

Prispoäng: 500-250-175-125-100-(75).

Ingen insats och inga prispremier i detta lopp.



VINCENT II		1140:1							0
1	3, fux h e L.A.Master-Vinna e Gläntans Domino	26: 0 0-0-0 0		25: 0 0-0-0 0			Tot: 0 0-0-0		
	Uppf: Melin Annelie, Brunflo Äg: Svensson Johanna, Krokomb Svart, blå hängslen & vitt fält; vit	Gunnarsson N	Ös	18/4-k	2/1140	k	26,0	-- gdk -	
Ös	Niils Gunnarsson (Johan Gunnarsson)								
BETULASWEETOPHELIA		1140:2							0
2	3, sv. s e Timothy af Jäbo.-Almnäs Mocca e Edmund Vd Brouwerij	26: 0 0-0-0 0		25: 0 0-0-0 0			Tot: 0 0-0-0		
	Uppf: Rassing My & Kristina, Norrtälje Äg: Rassing My, Norrtälje Turkos, vitt axelparti&mbå vinkel; vi	Larsson W	Bs	22/3-k	2/1140	k	36,1 g	-- gdk -	
Bs	Wilda Larsson a								
EXPERTZ		1140:3							0
3	3, sv. v e Emmeros David-Madonna II e Leciha's Daeron	26: 0 0-0-0 0		25: 0 0-0-0 0			Tot: 0 0-0-0		
	Uppf: Fasth Susan, Virestad Äg: Fasth Susan, Virestad Svart, grå vinkel & tvärrandig ärm; sv	Johansson I	G	19/4-k	1/1140	k	47,4	-- gdk -	
G	Juni Lindberg (Elina Ruth)								
SUNFOR.DARLINGDAF.		1160:1	3.30,2 k						100
4	7, br. v e Ros. Henri Martin-Almnäs Vanilj e Almnäs Knock Out	26: 1 0-0-0 0		25: 3 0-0-0 30,2 100			Tot: 4 0-0-0		
	Uppf: Soleskog Freja, Tranås Äg: Södra Hälsinglands Travsällskap Gul, svart axelp. & ärm, gula stj; vit	Ros M	Ro	8/6-k	3/1140	k	38,2	-- gdk -	
Bs	Ida Strandberg (Amanda Aspenfelt)	Ros M	Ro	5/7-5	2/1140	5	30,9	c c - ,5'	
		Fransson T	Bs	25/7-6	3/1140	0	40,5	c c - ,5'	
		Fransson T	Bs	20/9-9	5/1140	0	30,2	c c - ,5'	
		Fransson T	G	19/4-9	2/1140	d	7 g	c c - ,5'	
ZTARMIE		1160:2	3.04,7 k						250
5	3, fux s e L.A.Master-Nova Espri e Gläntans Domino	26: 1 0-1-0 04,7 250		25: 0 0-0-0 0			Tot: 1 0-1-0		
	Uppf: Norredahl Hannah, Frösön Äg: Norredahl Hannah, Frösön Vit, svart hästsko & ärm; sva	Söderholm M	Ös	18/4-k	3/1140	k	22,9 g	-- gdk -	
Ös	Molly Söderholm (Hannah Norredahl) a	Söderholm M	B	26/4-9	3/1160	2	04,7	c c - ,5'	
VALKYRIE		1180:1	*3.02,8 k						500
6	3, fux s e L.A.Master-Mellanbyns Lalaith e Bonzo II	26: 1 1-0-0 02,8 500		25: 0 0-0-0 0			Tot: 1 1-0-0		
	Uppf: Sjölin Alice, Matfors Äg: Sjölin Alice, Matfors Mörkblå, vit hästsko&stjärnor ärm; mbl	Mood M	H	6/4-k	2/1140	k	10,2	-- gdk -	
	Melissa Mood (Tindra Olsson)	Mood M	B	26/4-9	1/1160	1	02,8	c c - ,5'	
TIGER		1200:1	3.17,9 k						525
7	12, br. v e Ekekullens Athos-Gläntans Angelica e Aramis S.	26: 0 0-0-0 0		25: 7 0-0-1 17,9 350			Tot: 12 0-0-2		
	Uppf: Holm Erik, Näsviken Äg: Holm Cajsa, Hudiksvall Vit, svart axelp & vinröd bröstb.; vit	Svahn A	H	27/9-14	1/1140	6	17,9 g	c c - ,5'	
Alwin Molin	(Matilda Persson)	Johansson M	Sä	18/10-5	1/1160	0	29,4	c c - ,5'	
		Johansson M	Sä	18/10-9	1/1140	0	35,5	c c - ,5'	
		Olsson T	B	15/11-5	1/1180	5	32,0 g	c c - ,5'	
		Olsson T	B	15/11-13	2/1160	0	29,7 g	c c - ,5'	
NO MERCY H		1200:2	3.21,6 k						500
8	4, sv. s e Nordanåkers Ferlin-Emmeros Karamell e Emmeros Jubilar	26: 2 0-1-0 21,6 250		25: 1 0-1-0 29,7 250			Tot: 3 0-2-0		
	Uppf: Sundbom Herman, Skara Äg: Dahlborg Ann-Charlotte, Falun Vinröd, vit hästsko & stj. ärm; vinröd	Dahlborg F	Ö	5/10-k	2/1140	k	28,7	-- gdk -	
Ro	Fanny Dahlborg (Ann-Charlotte Dahlborg)	Dahlborg K	Mp	30/11-12	1/1140	2	29,7	c c - ,5'	
		Dahlborg F	Rä	11/4-5	1/1140	2	21,6 g	c c - ,5'	
		Dahlborg K	G	19/4-1	1/1200	d	9 g	c c - ,5'	

Hagmyrenkusken Marcus Lilius

Tvåa i kuskligan, med 38 segrar och 3,5 miljoner inkört bara under 2026.

Kontakt 070-564 70 78

ca kl 14:20
1640 m Volt**K20-fördel**

Kategori B, körda av C-D- eller F- licensinnehavare.
1640 m. Tillägg Rekordhandicap grundtid 2.17,0.
Prispoäng: 600-300-200-150-125-(100).
Prispremier utdelas enligt prispoäng.



STALL WIKTOR KYLIN-BLOM

KING CALIBAN J.H		1640:1	2.18,4 k, 2.20,0 ak					3.200
	6, fux v e Fazit-	26: 1 0-0-0 0		25: 5 0-1-0 18,4 525			Tot: 22 0-4-3	
1	Juniflickan e Darius Roll	Olsson T	Vi	8/8-3	9/1620	0	20,0 a	cc - ,6'
	Uppf: Henriksen Joanna, Moheda	Olsson M	Vi	8/8-11	1/1720	5	18,4 g	cc - ,6'
	Äg: Lundkvist Beatrice, Lövestad	Olsson T	Vi	10/8-2	11/1620	0	20,7ag	cc - ,6'
	Svart, gula axelklaffar & revär; svart	Olsson T	Å	24/8-8	1/1660	0	22,4 g	cc - ,1'
G	Alessandro Esposito a	Sahlsten T	G	19/4-8	1/1760	d	11 g	cc - ,6'
SAVASCI		1660:1	2.20,6 k					3.650
	11, ljbr. v e Valiant-	26: 1 0-0-0 23,4 0		25: 13 1-0-0 20,6 1.125			Tot: 29 2-3-3	
2	Soli Roll e Qvitt	Sundelin I	Ös	11/10-12	2/1640	5	22,3 g	cc - ,1'
	Uppf: Mets Pernilla	Sundelin I	Sä	18/10-2	2/1700	0	20,6	cc - ,6'
	Äg: Sundelin Ida, Ramvik	Sundelin I	U	1/11-11	3/1700	5	26,7	cc - ,6'
	Svart, vit bröstb&grå ärm vit ärm; vit	Sundelin I	B	15/11-9	1/1680	0	24,0	cc - ,6'
D	Ida Sundelin	Sundelin I	B	26/4-8	2/1700	0	23,4 g	cc - ,6'
MIN LILLA BAMBAM		1660:2	*2.16,5 k					3.050
	6, br. s e Zlatan Nick-	26: 1 1 0-0-0 16,5 600		25: 8 0-4-0 16,7 1.450			Tot: 12 2-5-0	
3	Flexa e Granit	Lind L	U	23/8-9	1/1760	2	21,3	cc - ,6'
	Uppf: Gustafsson Madeleine C, Borlänge	Lind L	Sä	18/10-2	1/1660	7	17,3	cc - ,6'
	Äg: Lind Kajsa & Lina, Moliden	Lind L	U	1/11-8	1/1640	0	24,8	cc - ,6'
	Svart, vitt bröstb. & vit ärm; sva	Lind L	U	25/12-1	1/1660	4	20,5	cc - ,6'
Sä	Lina Lind	Lind L	U	21/4-1	1/1640	1	16,5	cc - ,6'
MELLANBYNS DIVA		1680:1	2.15,1 k					3.265
	9, fux s e Katrineb. Pardon-	26: 2 0-0-0 19,1 0		25: 12 0-1-1 15,1 825			Tot: 39 1-3-4	
4	Mellanbyns Maranza e Zeenith	Lindberg F	G	4/10-2	4/1640	7	16,8	cc - ,6'
	Uppf: Eriksson Monica, Hudiksvall	Lindberg F	G	4/10-9	1/1680	0	24,8 g	cc - ,6'
	Äg: Lindberg Frida	Lindberg F	G	17/10-1	2/1660	d	9 g	cc - ,6'
	Svart, röd axelp. & ärm, guld stj; röd	Lindberg F	Rä	11/4-8	1/1760	0	19,3	cc - ,6'
G	Frida Lindberg a	Lindberg F	B	26/4-8	1/1760	0	19,1	cc - ,6'
H.G. AGNES		1700:1	2.12,1 k					2.925
	5, br. s e Ernst Ronaldo-	26: 1 0-0-0 12,1 150		25: 14 2-2-3 12,9 2.775			Tot: 15 2-2-3	
5	Tilly II e Tyson II	Paulsson E	Ro	9/11-8	2/1640	2	15,2 g	cc - ,6'
	Uppf: Gustavsson Hannah, Djurås	Paulsson E	Ro	9/11-12	1/1720	1	18,2	cc - ,6'
	Äg: Bogren Anna, Visby	Sundberg F	B	15/11-2	3/1740	3	12,9 g	cc - ,6'
	Svart, turkos/silver bröstb.&revär; sv	Paulsson E	B	15/11-11	2/1640	3	16,2 g	cc - ,6'
	Julia Eriksson (Matilda Persson)	Aveling J	B	26/4-8	1/1780	4	12,1	cc - ,6'
THEIMOS W.		1720:1	2.12,9 k, 2.16,8 ak					13.400
	16, sv. v e Stig-Helmer-	26: 2 0-0-0 15,1 125		25: 9 0-1-0 12,9 875			Tot: 110 4-9-14	
6	Gaia L. e Niklas II	Utby E L	Ro	5/7-14	4/1720	0	19,1 g	cc - ,6'
	Uppf: Wessling David, Hofors	Utby E L	Bs	15/8-22	1/1720	6	13,4	cc - ,6'
	Äg: Utbys Camilla, Rättvik	Utby E L	Rä	6/9-10	2/1640	0	17,7	cc - ,6'
	Blå, grå bröstb&ärm, blå/vit ärm; blå	Utby E L	Rä	11/4-2	1/1640	0	15,1 g	cc - ,6'
Rä	Emmi Lo Utbys	Utby E L	Rä	11/4-8	1/1780	5	17,0 g	cc - ,6'
DAJM SET		1740:1	2.11,6 k, 2.10,1 ak					7.575
	11, fux v e Skärnäs Pigall-	26: 3 0-0-2 11,6 700		25: 12 3-1-0 10,1a 2.100			Tot: 50 3-5-12	
7	Isabelle e Jutard	Sellstedt A	U	1/11-2	3/1640	6	12,7	cc - ,6'
	Uppf: Hjälms Eva & Forslund Therese	Sellstedt A	B	15/11-11	1/1680	0	36,7	cc - ,6'
	Äg: Hellgren Albin & Oskar, Söråker	Hjerpe S	D	4/4-2	1/1700	3	13,1	cc - ,1,5'
	Sva, vitt bröstb, vita stj & ärm; sva	Hjerpe S	B	26/4-4	2/1640	d	5ag	cc - ,6'
B	Alice Sellstedt	Andersson F	B	26/4-12	2/2140	3	11,6 g	cc - ,6'
DITES ZAZZA		1740:2	*2.10,4 k, 2.25,5 ak					2.900
	5, sv. s e Jargas-	26: 3 1-0-1 10,4 800		25: 8 2-2-1 14,1 2.100			Tot: 12 3-2-2	
8	Zolola e Kasper	Berger L	G	4/10-9	2/1640	1	14,1 g	cc - ,6'
	Uppf: Einarsson Helen, Tomelilla	Berger L	E	12/10-12	1/1740	0	21,7	cc - ,1'
	Äg: Berger Lea, Vallentuna	Berger L	G	19/4-8	1/1800	1	10,4 g	cc - ,6'
	Vit, mro/mbL.stolpar, mbl ax.parti; mb	Berger L	G	19/4-12	5/1640	d	2 g	cc - ,6'
S	Lea Berger	Berger L	S	26/4-1	1/1940	3	13,1	cc - ,6'

FASEN WEE		1760:1	*2.09,7 k, 2.09,5 ak						5.000
	6, br. v e Smedens Andiamo-Dorindah e Polar	26: 0 0-0-0 0		25: 16 1-0-3 09,5a 1.425	Tot: 29 5-1-6				
9	Uppf: Mattila Laura & Linda, Finland	Stigter A	Ös	13/9-2	1/1800	5	12,4	cc	- ,6'
	Äg: Stigter Amalia, Sundsvall	Stigter A	Ös	13/9-6	2/1700	0	14,9 g	cc	- ,6'
	Mörkblå, lila romb & ärmbindel; lila	Stigter A	H	27/9-5	1/1780	0	11,1 g	cc	- ,6'
B	Amalia Stigter	Stigter A	Ös	11/10-12	1/1800	0	13,3 g	cc	- 1'
		Stigter A	B	15/11-11	3/1700	1	09,7 g	cc	- ,6'
CAEZAR		1760:2	2.09,7 k, 2.34,1 ak						6.875
	11, fux v e Dalsgårds Libero-Glorias Celest e Whisky	26: 1 0-1-0 10,8 300		25: 27 3-3-5 09,7 4.650	Tot: 41 4-6-6				
10	Uppf: Hedman Åsa, Romakloster	Berglund E	Sä	18/10-6	3/1700	0	14,6 g	cc	- ,6'
	Äg: Fundin Maria, Nyland	Berglund E	U	1/11-2	1/1640	4	12,3 g	cc	- ,6'
	Blå/vit, tredelad&tvärrandig ärm; sva	Berglund E	U	1/11-11	1/1840	3	14,9 g	cc	- ,6'
D	Emilia Berglund	Berglund E	B	15/11-11	1/1700	0	15,6	cc	- ,6'
		Berglund E	B	26/4-12	1/2140	2	10,8 g	cc	- ,6'
RIBA		1820:1	*2.08,1 k, 2.05,2 ak						7.300
	10, fux s e Najk-Hiba e Darius Roll	26: 3 0-0-0 08,6 250		25: 13 1-0-0 05,2a 1.050	Tot: 83 4-5-4				
11	Uppf: Runegård Bengt-Åke	Johansson I	G	27/12-1	1/1760	4	it g	cc	- ,6'
	Äg: Gävle Travsällskap	Bohlin L	G	2/4-1	1/1680	d	7 g	cc	- ,6'
	Svart, silver stjärnor ärm; svart	Johansson I	G	19/4-6	1/1640	6	10,5 g	cc	- ,6'
G	Ida Johansson (Elina Ruth)	Bohlin L	G	19/4-12	3/1740	4	08,6 g	cc	- ,6'
		Johansson I	H	9/5-4	1640			--	- ,6'



Kontakt:
070-355 84 44
wkb90@hotmail.com

Följ gärna stallet på Facebook!

KWB

STALL WIKTOR KYLIN-BLOM

TRAV & BAKLUCKELOPPIS

SUCCÉN ÄR TILLBAKA

SÖNDAG 24 MAJ

Bästa söndagsnöjet!

Loppisen öppnar 11.00. Första start travtävlingarna 12.10

Boka plats till bakluckeloppisen här. Varmt välkommen!



9

Ljusgrön

ca kl 14:40
1140 m Volt

Kategori A, körda av A-B- eller C- licensinnehavare.
Punkt 21 tillämpas i detta lopp.
1140 m. Tillägg Rekordhandicap grundtid 3.00,0.
Prispoäng: 500-250-175-125-100-(75).
Ingen insats och inga prispremier i detta lopp.

Stallströ
YesBOX

SKÄRGÅRD.WALENTIN		1140:1	*3.03,2 k, 3.10,9 ak					3.475
	10, sv. v e Skärgård.Onassis-	26: 4 0-0-0 08,1 0	25: 5 1-3-0 03,2 1.350			Tot: 50 1-3-6		
1	Nords Ibina e Perigueux v.Isala	Nordlund S	Rä	11/4-1	2/1220	d u g	c c	- ,5'
	Uppf: Hellqvist Marie & Pettersson Johanna	Cederroth O	Rä	11/4-10m	1/1140	d 2 g	c c	- ,5'
	Äg: Nordlund Martina, Bjursås	Nordlund E	G	19/4-9	1/1240	0 08,1 g	c c	- ,5'
	Röd, vit kil; röd	Nordlund S	G	19/4-13	6/1140	0 10,2	c c	- ,5'
Rä	Erik Nordlund (Martina Nordlund)	Nordlund S	H	9/5-3	1240		--	- ,5'
GULLSMYRAS BONZIT		1160:1	*2.57,6 k, 3.02,6 ak					6.350
	11, sv. v e Furunäs Bonzo-	26: 0 0-0-0 0	25: 8 1-0-0 57,6 700			Tot: 95 2-6-6		
2	Gullsmyras Böna e Damit	Olsson T	Ös	27/6-11	1/1640t	d 9 g	c c	- ,5'
	Uppf: Bengtsson Susanne, Tärnstjö	Olsson T	Bs	25/7-9	1/1180	d 11 g	c c	- ,5'
	Äg: Olsson Tindra	Olsson T	G	31/8-12	2/1160	d u g	c c	- ,5'
	Mörkblå, vit hästsko&stjärnor ärm; mbl	Olsson T	H	27/9-k	1/1140	k 23,9	-- gdk	-
	Melissa Mood (Tindra Olsson)	Olsson T	Ro	7/12-1	1/1140	1 57,6 g	c c	- ,5'
EMMEROS MOLTAS		1180:1	2.53,3 k, 3.03,3 ak					4.450
	10, fux v e Lufsen II-	26: 0 0-0-0 0	25: 18 0-1-0 53,3 1.125			Tot: 55 1-8-2		
3	Hamras Bologna e Charley Vd.Provinc.	Aveling J	H	27/9-4	2/1180	0 15,4 g	c c	- ,5'
	Uppf: Hyttring Inga-Lill & Jan	Aveling J	H	27/9-8	1/1180	0 25,7	c c	- ,5'
	Äg: Norra Hälsinglands Travsällskap	Molin A	Sä	18/10-3	1/1180	0 08,4	c c	- ,5'
	Svart, blå bröstb & lj.blå revär; sva	Molin A	Sä	18/10-9	2/1240	0 18,9	c c	- ,5'
	Molly Johansson (Matilda Persson)	Molin A	B	15/11-1	1/1160	0 06,4 g	c c	- ,5'
GASTON AF JÄBO.		1180:2	*2.56,9 k, 2.54,6 ak					6.050
	13, fux v e HesseldalsGarfield-	26: 2 0-0-0 58,8 100	25: 16 0-2-2 57,0 1.700			Tot: 66 1-7-6		
4	Yvonne V.D.Water. e Arno V.SttHurkske	Röding M	Ös	11/10-7	1/1180	5 02,3	c c	- 1'
	Uppf: Pagmar Ann, Mullsjö	Röding E	Sä	18/10-1	1/1160	2 06,9	c c	- ,5'
	Äg: Röding Sanna, Sundsvall	Röding M	B	15/11-1	2/1140	5 57,0	c c	- ,5'
	Svart, silver axelskärp&blå ärm; sva	Röding E	Ös	18/4-9	1/1200	5 59,9	c c	- ,5'
B	Maja Röding	Röding M	B	26/4-11	3/1140	0 58,8 g	c c	- ,5'
NICKODEMUS		1180:3	2.53,9 k, 3.02,0 ak					7.050
	7, svsk. v e Nick v.d. Waard.-	26: 1 0-0-0 14,4 0	25: 26 0-2-4 53,9 2.175			Tot: 71 5-6-6		
5	Flamman III e Leciha's Daeron	Lindberg J	Bs	24/10-1	1/1140n	0 59,0	c c	- ,5'
	Uppf: Jonsson Anna-Carin	Bohlin L	B	15/11-1	3/1140	4 56,3	c c	- ,5'
	Äg: Ruth Elina, Gävle	Bohlin L	B	15/11-8	3/1240	5 58,5	c c	- ,5'
	Rosa, guld stjärna; svart	Johansson I	Ro	7/12-1	1/1180	7 04,0	c c	- ,5'
G	Klara Johansson (Elina Ruth)	Källström Green S	G	19/4-13	1/1180	0 14,4	c c	- ,5'
NELLY III		1200:1	*2.49,8 k, 2.59,7 ak					8.293
	9, brsk. s e Annelunds Garcello-	26: 3 0-0-0 56,6 75	25: 11 1-0-0 49,8 850			Tot: 80 7-4-8		
6	Peredita e Wessel Vd Amstelhof	Larsson W	Bs	24/10-1	2/1160n	d 5 g	c c	- ,5'
	Uppf: Landström Susanne, Valla	Larsson W	Ro	9/11-1	1/1220	0 58,3	c c	- ,5'
	Äg: Miedl Ohlsson Liza, Eskilstuna	Larsson W	Bs	10/4-1	1/1200	0 59,4	c c	- ,5'
	Turkos, vitt axelparti&mblå vinkel; vi	Larsson W	B	26/4-1	1/1280	6 56,6	c c	- ,5'
Bs	Wilda Larsson a	Larsson W	B	26/4-11	1/1180	0 58,2	c c	- ,5'
ÄNGDALAS ANNA		1200:2	2.50,8 k, 2.55,1 ak					6.750
	7, fux s e Månstorps Pagadee-	26: 1 0-0-0 0	25: 17 0-1-2 50,8 1.450			Tot: 55 2-12-9		
7	Gervalds Kickan e Dollman	Kasem S	E	12/10-14	2/1660	3 50,8	c c	- ,8'
	Uppf: Johansson Sara, Smedstorp	Esposito I	S	26/10-5	6/1140	6 55,1 a	c c	- ,5'
	Äg: Nilsson Jenny, Tierp	Kasem S	S	26/10-8m	1/1260	4 07,8	c c	- ,5'
	Ljuslila, svart bröstb.&stj. ärm; sva	Kasem S	Ro	9/11-1	4/1220	0 59,5	c c	- ,5'
G	Selma Kasem (Elina Ruth)	Kasem S	G	19/4-13	2/1200	d 15 g	c c	- ,5'
SJÖBRIS.DOLLY STAR		1220:1	2.48,8 k, 2.52,9 ak					6.575
	15, fux s e Dollman-	26: 1 0-0-0 39,9 0	25: 17 0-1-2 48,8 600			Tot: 90 6-3-7		
8	Lambii e Cherry Boy	Molin A	H	27/9-10	2/1200	0 14,4 g	c c	- ,5'
	Uppf: Björkman Petra, Vara	Björkman E	Sä	18/10-1	2/1200	0 33,5	c c	- ,5'
	Äg: Norra Hälsinglands Travsällskap	Eriksson J	B	15/11-3	1/1180	0 it	c c	- ,5'
	Svart, vit axelp&mgr stj. rev.ärm; sv	Eriksson J	B	15/11-8	2/1280	0 12,5	c c	- ,5'
	Elsa Björkman (Matilda Persson)	Björkman E	G	19/4-7	2/1640	0 39,9 g	c c	- ,5'

HAZEL		1220:2	*2.47,5 k, 2.53,8 ak						5.900
9	5, sv. s e Gläntans Domino-	26: 0 0-0-0 0	25: 22 2-3-2 47,5 3.350		Tot: 33 3-7-5				
	Stenstugu Havanna e Dollman	Nilsson I	B	16/8-4	6/1640	4	53,8ag	cc	- ,5'
	Uppf: Farinder Cecilia	Söderholm M	Rä	6/9-8	3/1240	6	54,0 g	cc	- ,5'
	Äg: Bergström Anna Charlotta, Brunflo	Söderholm N	Ös	13/9-3	2/1640	d	vänd	cc	- ,5'
	Blå, vitt axelp&rosa hängsl, rev; blå	Nilsson I	Oa	28/9-3	1800	4	07,8 a	--	- -
Ös	Nellie Söderholm (Anna Charlotta Bergström)	Söderholm N	H	9/5-1	1640		--	- ,5'	
BJÖRKENS FRISCO		1220:3	*2.47,3 k, *2.49,8 ak						9.538
10	11, rskm. v e Snobbe-	26: 1 0-0-0 01,5 0	25: 15 1-0-1 47,5 875		Tot: 106 6-12-8				
	Björkens Aniara e Titol	Hellström E	Sk	21/9-9	1/1660n	0	07,5	cc	- ,5'
	Uppf: Lindhe Ann-Christine, Ydre	Nordenmark KarlströSä		18/10-3	2/1200	0	02,0	cc	- ,5'
	Äg: Hellström Maria, Bjästa	Nordenmark KarlströU		1/11-1	2/1160	d	4 g	cc	- ,5'
	Lj.rosa, rosa stj&m.rosa axelskärp; vi	Hellström E	B	15/11-1	1/1200	3	47,5	cc	- ,5'
Sä	Ellie Hellström (Maria Hellström)	Hellström A	D	4/4-1	1/1160	0	01,5	cc	- 1,5'
BRYNIMYRANSBEOWULF		1220:4	2.47,2 k, 2.50,4 ak						7.233
11	12, fux v e Stuart v.d.Zandk.-	26: 2 0-0-0 0	25: 20 1-1-1 47,2 1.175		Tot: 77 3-10-7				
	Beliss e Kanteborgs Sprite	Stål Salminen I	Ro	9/11-1	2/1240	0	56,9 g	cc	- ,5'
	Uppf: Sandström Pia, Robertsfors	Kasem S	Ro	9/11-11r	2/1200	d	1 g	cc	- ,5'
	Äg: Piper Natacha, Skutskär	Stål Salminen I	G	19/4-3	2/1660	d	7 g	cc	- ,5'
	Mörkblå, ljrosa hängs&axelp; mblå	Stål Salminen I	G	19/4-13	1/1220	d	6 g	cc	- ,5'
G	Ida Stål Salminen	Stål Salminen I	S	2/5-k	1/1140	k	07,0	--	gdk -
PRINSEN		1260:1	*2.43,0 k, 2.45,1 ak						16.375
12	18, mbr. v e Stjärnprinsen-	26: 3 1-1-0 43,0 875	25: 13 2-1-1 44,7 1.700		Tot: 150 11-12-14				
	Betty e Dollman	Josefsson L	G	4/10-10	1/1260	1	46,3 g	cc	- ,5'
	Uppf: Blom Nicklas	Josefsson L	G	31/10-1	3/1640	2	48,2	cc	- ,5'
	Äg: Lindberg Frida	Hedström C	Rä	11/4-12	1/1220	1	43,0 g	cc	- ,5'
	Röd, vita vinklar ärm; svart	Josefsson L	G	19/4-3	2/1720	4	43,5 g	cc	- ,5'
G	Lykke Josefsson (Frida Lindberg) a	Josefsson L	B	26/4-11	3/1220	2	43,6	cc	- ,5'
HULDRANS INZAYN		1280:1	2.39,8 k, 2.53,3 ak						8.325
13	14, sv. v e Jozo-	26: 2 0-0-0 43,6 300	25: 34 2-3-6 39,8 3.825		Tot: 65 4-9-9				
	Vithatts Palencia e Äppelbo Pastillo	Sterner E	B	15/11-3	1/1240	6	50,1	cc	- ,5'
	Uppf: Okänd Uppfödare	Sterner E	B	15/11-10	5/1140	3	46,8 g	cc	- ,5'
	Äg: Jämtlands Travsällskap, Östersund	Sterner E	D	4/4-1	1/1220	6	43,6	cc	- 1,5'
	Svart, silver vinkel&turkos stjärna;sv	Sterner E	Ös	18/4-7	1/1140	5	44,4 g	cc	- ,5'
Ös	Elise Sterner (Emma Henriksson)	Sterner E	H	9/5-1	1680		--	- ,5'	
MALIJA		1300:1	2.38,3 k, 2.41,4 ak						14.725
14	10, rskm. s e James Herriot-	26: 5 1-1-1 38,9 925	25: 28 2-1-2 38,3 3.025		Tot: 98 14-12-10				
	Ellsie e Dollman	Hjerpe S	D	4/4-1	2/1220	0	44,2 g	cc	- 1,5'
	Uppf: Nyström Tinne, Stånga	Hjerpe S	Ös	18/4-1	1/1260	1	41,7	cc	- ,5'
	Äg: Hjerpe Signe, Timrå	Hjerpe S	Ös	18/4-7	2/1140	2	40,0 g	cc	- ,5'
	Svart, rosa stjärna & ärmrevär; svart	Hjerpe S	B	26/4-7	4/1140	d	3 g	cc	- ,5'
B	Signe Hjerpe	Hjerpe S	B	26/4-11	1/1260	3	38,9 g	cc	- ,5'
WIGGO WIRWELWIND		1380:1	*2.28,6 k, 2.34,4 ak						18.427
15	7, fux h e Gläntans Domino-	26: 1 0-0-0 36,5 0	25: 13 0-0-0 39,5 100		Tot: 43 12-2-3				
	Windy Wirwelwind e Center	Klintberg R	Vi	13/9-9	2/1780	0	00,3	cc	- ,5'
	Uppf: Arvidsson Ing-Mari, Åseda	Klintberg R	Vi	25/10-3	1/1800	0	dist	cc	- ,5'
	Äg: Mattila Erja, Finland	Klintberg R	Vi	25/10-8	1/1320	0	58,8	cc	- ,5'
	Svart, blå bröstband&ärm, ärm&rev; vi	Wedin T	E	3/4-1	1/1260n	0	36,5	cc	- ,5'
Vi	Rasmus Klintberg (Johanna Klintberg)	Klintberg R	H	9/5-5	1140		--	- ,5'	



Allt fler väljer YesBox

Att förbättra djurhälsan genom ett hygieniskt och anpassat sortiment av stallströ har varit vårt viktigaste mål de senaste åren.

www.yesbox.se

10

Rosa

ca kl 15:00
2140 m VoltKategori B, körda av C-D- eller F- licensinnehavare.
2140 m. Tillägg Specialarn 2.01.0.
Prispoäng: 600-300-200-150-125-(100).
Prispremier utdelas enligt prispoäng.

LIL'S ZELLOCK		2140:1	*2.00,2 k, *2.03,8 ak					8.100
5, fux v e Zlatan Nick-Lil's Ella e Fantom		26: 2 1-0-0 00,2 600	25: 19 5-3-2 03,0 4.975		Tot: 29 8-6-2			
1	Uppf: Lillro Britt-Marie & Kurt	Vassallo L	S	26/10-4	1/1640	1	03,8 a	cc - ,6'
	Äg: Annemanna AB	Vassallo L	Ro	9/11-2	3/1700	5	05,1	cc - ,6'
	Svart, silver/vita stolpar&ärbm.; sva	Vassallo L	Mp	30/11-5	2/2200	2	03,0 g	cc - ,6'
	Linnea Vassallo	Vassallo L	G	2/4-1	1/1720	1	00,2 g	cc - ,6'
		Vassallo L	Rä	11/4-6	1/1660	d	5 g	cc - ,6'
THORIN		2180:1	1.57,3 m, 2.00,6 ak					10.365
11, sv. h e Klints Vinst-Trudelutt e Castello		26: 0 0-0-0 0	25: 15 2-1-2 57,3 2.050		Tot: 86 5-10-9			
2	Uppf: Hedman Åsa, Romakloster	Nilsson T	Ös	13/9-9	1/1680	0	59,6 g	cc - ,6'
	Äg: Nilsson Laila, Brunflo	Nilsson T	H	27/9-2	1/1780	0	05,3	cc - ,6'
	Mörkrosa, turkos stjärna&vit ärbm.; vi	Nilsson M	Ös	11/10-4m	2/1780	0	27,8 g	cc - 1'
	Meja Nilsson (Laila Nilsson)	Nilsson T	Ös	11/10-8	1/1680	0	03,3 g	cc - 1'
		Nilsson T	Ös	13/12-2	2/1640	0	11,6	cc - ,6'
PARAFLEX FASS		2180:2	1.58,1 k, 1.54,7 ak					10.125
7, sv. v e Micklas-Hults Parita e Parat		26: 0 0-0-0 0	25: 8 1-2-1 58,1 1.550		Tot: 46 6-8-8			
3	Uppf: Welinder Martina, Brösarp	Tysklind L	Ö	13/7-3	1/1660	0	00,5	cc - 1'
	Äg: Tysklind Linnea, Säter	Tysklind L	G	31/8-7	3/1720	2	03,8 g	cc - ,6'
	Vit, blå stjärna & ärm; blå	Tysklind L	Rä	6/9-5	2/1680	2	58,1 g	cc - ,6'
	Linnea Tysklind a	Tysklind L	H	27/9-7	1/1660	0	02,1 g	cc - ,6'
		Tysklind L	E	12/10-6	1/1660	3	59,1	cc - 1'
GRIM REAPER G.W.		2200:1	*1.57,1 k, 2.09,8 ak					10.500
6, fux v e Fantom-Tiffany e Tyson II		26: 3 1-0-0 57,1 850	25: 8 5-0-0 59,8 3.000		Tot: 33 14-4-1			
4	Uppf: Stuteri G.W. Handelsbolag	Holm C	B	15/11-7	2/1640	1	59,8	cc - ,6'
	Äg: Stuteri G.W. Handelsbolag	Holm C	Bs	10/4-2	1/1720	1	57,1	cc - ,6'
	Svart, silver hängslen & axelp; sva	Holm C	Ax	25/4-6	2/2160	0	58,8 g	cc - 1'
	Cajsa Holm	Holm C	Ax	25/4-13	2/1780	4	58,7 g	cc - 1'
		Holm C	H	9/5-4	1760		--	- ,6'
OPIUM		2240:1	1.54,2 k, 1.53,0 ak					22.175
12, br. v e Tyfon-Odeja e Kasper		26: 1 0-0-0 59,9 100	25: 13 0-1-1 54,2 1.725		Tot: 135 13-11-15			
5	Uppf: Runnegård Bengt-Åke	Mårtensson M	Ös	11/10-8	2/1720	0	03,7 g	cc - 1'
	Äg: Jämtlands Travsällskap, Östersund	Sterner E	Sä	18/10-4	2/1640	0	59,4 g	cc - ,6'
	Lj, blå, guld/vit stolpar&vit axelp; vi	Sterner E	Sä	18/10-10	2/1760	0	06,0 g	cc - ,6'
	Josefine Silverplatz (Emma Henriksson)	Mårtensson M	Ös	18/4-2	1/1720	6	59,9	cc - ,6'
		Silverplatz J	H	9/5-4	1820		--	- ,6'
CHILLA GUNILLA		2280:1	1.52,3 k, 1.53,9 ak					15.840
7, sv. s e Katrineb. Pardon-Delta Dar e Darius Roll		26: 1 0-0-0 02,2 0	25: 14 0-4-3 52,3 2.500		Tot: 64 4-18-13			
6	Uppf: Belin Therese, Hudiksvall	Holm C	Vi	10/8-5	1/1780	4	53,3	cc - ,6'
	Äg: Danielsson Erika & Anders, Bjästa	Holm C	G	31/8-5	1/1660	0	59,7 g	cc - ,6'
	Svart, orange stolpar&vit ax.parti; or	Holm C	Bs	20/9-5	1/1740	2	52,4	cc - ,6'
	My Danielsson	Fagerholm S	H	27/9-7	2/1700	0	59,1 g	cc - ,6'
		Danielsson M	Ös	18/4-8	1/1660	0	02,2 g	cc - ,6'
SKOTTFIRE ZÄTA		2280:2	*1.52,9 m, *1.57,1 ak					14.550
9, br. v e Skotte-Fira e Silverboy		26: 2 0-0-1 54,9 350	25: 9 4-1-0 52,9 3.150		Tot: 56 16-4-5			
7	Uppf: Andersson Therese, Onslunda	Holm C	B	30/8-1	2/1660	4	53,1 g	cc - 2,5'
	Äg: Brodin Johan & Hedman Therese, Årsunda	Holm C	H	27/9-7	1/1680	4	57,7 g	cc - ,6'
	Röd, svart tredelad&röd ärm, ärbm.; rö	Holm C	Sä	18/10-4	1/1640	d	u g	cc - ,6'
	William Hedman	Hedman W	Rä	11/4-6	1/1760	3	55,3 g	cc - ,6'
		Hedman W	G	19/4-11	3/1700	4	54,9 g	cc - ,6'
RAKEL ERNST		2300:1	1.51,6 k, 1.51,6 ak					31.475
15, ljbr. s e Skotte-Regitze Ernst e Ernst Springfält		26: 3 0-0-0 10,9 0	25: 19 1-2-2 51,6a 4.050		Tot: 137 14-19-19			
8	Uppf: Paulsson Kurt, Klippan	Engström S	B	15/11-12	1/1640	0	04,9	cc - ,8'
	Äg: Penningkeisen HB	Enmark I	Ös	18/4-2	2/1780	0	10,9 g	cc - ,6'
	Vit, rött H, gröna ärm; vit	Enmark I	B	26/4-6	2/1640	0	13,7ag	cc - ,6'
	Hannah Norredahl a	Enmark I	B	26/4-10	2/1720	d	4 g	cc - ,6'
		Norredahl H	H	9/5-6	1660		--	- ,6'

MASON LEAF		2380:1	*1.47,7 k, *1.49,7 ak		28.250	
	14, fux v e Tyson II- Mareld e Polar	26: 0 0-0-0 0		25: 0 0-0-0 0	Tot: 111 23-14-13	
9	Uppf: Hedqvist Annika & Engberg Laila	Strandberg T	Rä	07/24-4	1/2240	1 47,9 c c - ,6'
	Äg: Södra Hälsinglands Travsällskap	Nyrén M	H	08/24-12	1/1700	2 48,5 g c c - ,6'
Bs	Svart, mörklila bröstband&triangel; sv	Strandberg T	Bs	08/24-9	2/1640	0 54,4 g c c - ,6'
	Tove Strandberg (Amanda Aspenfelt)	Moberg T	Ro	09/24-4	1/1740	0 52,7 c c - ,6'
		Strandberg T	G	19/4-k	4/1640	k 28,7 -- gdk -



Besök www.monstertrav.se och se årets nio hingstar bland mycket annat!

Fredrik "Frasse" Fransson 070-308 06 65, info@monstertrav.se

KLIMAT
KLIVET

Hagmyren installerar bergvärme med stöd från Klimatklivet

11**Orange**ca kl 15:20
1640 m Volt

Kategori B högst 2.400 pp, körda av C-D- eller F- licensinnehavare.
1640 m. Tillägg 20 m vid vunna 200 pp, 40 m vid 400 pp, 60 m vid 700 pp,
80 m vid 1.100 pp, 100 m vid 1.700 pp.
Prispoäng: 600-300-200-150-125-(100).
Prispremier utdelas enligt prispoäng.



SÄBY'S ALFONS		1640:1	2.39,3 ak						0
1	6, isab. v e Sävrarps Zatsiki-	26: 1 0-0-0 39,3a 0		25: 0 0-0-0 0				Tot: 1 0-0-0	
	Troya Jsa e Granit	Karlbom M	B	16/8-k	1/1640	k	55,7	--	eig -
	Uppf: Andersson Jolina, Vintrosa	Karlbom M	U	23/8-k	1/1640	k	59,2	--	eig -
	Äg: Andersson Jolina, Vintrosa	Karlbom M	D	28/9-k	1/1640	k	56,4 g	--	eig -
	Svart, gul stj, tvärrandig vit ärm; sv	Karlbom M	D	4/4-k	1/1640	k	44,1 g	--	gdk -
Sä	Moa Karlbom	Karlbom M	B	26/4-2	1/1640	0	39,3ag	c c	- ,6'
BRITT-ASTRID		1640:2	2.29,9 k						150
2	6, br. s e Clip-	26: 0 0-0-0 0		25: 0 0-0-0 0				Tot: 1 0-0-0	
	Bruden e Duktig	Ekström L	Ös	06/23-k	1/1640	k	45,6	--	gdk -
	Uppf: Hushållningssällskapet Gotland	Ekström L	B	08/23-3	3/1640n	4	29,9	c c	- ,6'
	Äg: Stenberg Emelie, Söderhamn	Strandberg T	Bs	25/7-k	2/1640	k	58,4	--	eig -
	Röd, svart axelp. & ärm, röda stj.; sv	Mailert T	Bs	15/8-k	2/1640	k	11,0	--	eig -
Bs	Hanna Strandberg (Amanda Aspenfelt)	Mailert T	G	19/4-k	3/1640	k	29,1	--	gdk -
MORMORS GULLEVI		1660:1	2.28,4 k						300
3	4, fux s e Fantom-	26: 1 0-1-0 28,4 300		25: 0 0-0-0 0				Tot: 1 0-1-0	
	Mormors Melinda e Tyfon	Olsson T	H	6/4-k	3/1640	k	48,4	--	gdk -
	Uppf: Luckman Moa	Olsson T	G	19/4-2	2/1640	2	28,4 g	c c	- ,6'
	Äg: Luckman Moa								
	Blå, vit rombrutigt & ärmrevär; blå	Tindra Olsson							
FANZON		1660:2	2.34,0 k						325
4	4, fux v e Fantom-	26: 0 0-0-0 0		25: 5 0-0-1 34,0 325				Tot: 5 0-0-1	
	Zmultron e Jagga Ess	Moberg T	Ro	5/7-4	4/1640	5	39,8	c c	- ,6'
	Uppf: Johansson Caroline, Visby	Moberg T	Bs	25/7-4	1/1640	3	34,0	c c	- ,6'
	Äg: Moberg Tilda, Bollnäs	Moberg T	Bs	15/8-22	4/1640	0	36,6 g	c c	- ,6'
	Gul, mörkblå svängda stolpar&ärm.; bl	Moberg T	Bs	20/9-11	2/2180	d	6 g	c c	- ,6'
	Bs	Tilda Moberg	Moberg T	Ös	11/10-2	1/1700	0	39,1 g	c c
MARIETTA		1720:1	*2.22,4 k						1.150
5	9, mfux s e Norrvedas Guld-	26: 2 1-0-1 22,4 800		25: 4 0-0-1 27,4 350				Tot: 6 1-0-2	
	Agneta e Pelle-Russ	Johansson H	H	18/5-6	1/1660	3	27,4 g	c c	- ,6'
	Uppf: Sekund Per-Anders, Hällekis	Johansson H	Bs	25/7-4	1/1660	0	46,6	c c	- ,6'
	Äg: Sol Sjöberg, Bergby	Johansson H	Bs	25/7-10	1/1660	0	35,4	c c	- ,6'
	Svart/grön, tvärrandig; svart	Johansson H	G	19/4-2	1/1680	3	26,8 g	c c	- ,6'
	G	Hanna Johansson (Sol Sjöberg)	Johansson H	B	26/4-8	1/1640	1	22,4	c c



Ronja N.N.

född 20150417

e. Snygg u. Åkre Fackla - Järvsöfaks

109 starter:

8-14-11

1.24,0ak, 869.400 kr

Ägare
Uppfödare
Tränare
Skötare

Maria Löfstrand
Maria Löfstrand
Stig Jarle Röste
Maria Löfstrand

Stort tack till övriga sponsorer för dagen

Delsbo Candel

Delsbo Chark

Krafft

Wollertz

Alac

Edelfoder

Stora Coop Hudiksvall

Hemköp

ICA Maxi Hudiksvall

XYZ Hästshopen

All Office Hudiksvall

KW Hästskor Delsbo

Oskar Grubbegård

Tisdag Tryckeri

Hudik Profil

Lantmännen



12

Mörkbrun

Montélopp

Kategori A 4-åriga och äldre, ridna av A-B- eller C- licensinnehavare.
1140 m. Monté. Tillägg Intervallhandicap grundtid 3.05,0 intervall 3 s/20 m.
Prispoäng: 500-250-175-125-100-(75).
Ingen insats och inga prispremier i detta lopp.



ca kl 15:40
1140 m Volt
Monté

GULLSMYRAS BONZIT		1140:1	*2.57,6 k, 3.02,6 ak				6.350		
1	11, sv. v e Furunäs Bonzo-	26: 0 0-0-0 0	25: 8 1-0-0 57,6 700				Tot: 95 2-6-6		
	Gullsmyras Böna e Damit	Olsson T	Bs	25/7-9	1/1180	d	11 g	cc	- ,5'
	Uppf: Bengtsson Susanne, Tärnsjö	Olsson T	G	31/8-12	2/1160	d	u g	cc	- ,5'
	Äg: Olsson Tindra	Olsson T	H	27/9-k	1/1140	k	23,9	--	gdk -
	Mörkblå, vit hästska&stjärnor ärm; mbl	Olsson T	Ro	7/12-1	1/1140	1	57,6 g	cc	- ,5'
Melissa Mood (Tindra Olsson)	Mood M	H	9/5-9	1160			--	- ,5'	
H.G. COURTNEY LOVE		1160:1	*2.53,8 k, 2.59,1 ak				3.975		
2	7, fux s e Golda Apache-	26: 3 1-1-0 53,8 750	25: 24 1-1-2 58,0 1.675				Tot: 38 2-5-4		
	Rosenbergs Menuet. e Maxmer	Keller J	Ös	13/12-1	2/1140	0	07,9	cc	- ,5'
	Uppf: Gustavsson Hannah, Djurås	Keller J	Ös	18/4-9	2/1180	1	53,8 g	cc	- ,5'
	Äg: Hansson Fredrik, Frösön	Keller J	B	26/4-5	5/1140	2	03,1ag	cc	- ,5'
	Vit, lj.lila bröstband&ärm.stj.; lj.li	Keller J	B	26/4-11	2/1140	0	58,2	cc	- ,5'
Ös Julia Keller (Hannah Norredahl) a	Keller J	H	9/5-3	1320			--	- ,5'	
NICKODEMUS		1160:2	2.53,9 k, 3.02,0 ak				7.050		
3	7, svsk. v e Nick v.d. Waard.-	26: 1 0-0-0 14,4 0	25: 26 0-2-4 53,9 2.175				Tot: 71 5-6-6		
	Flamman III e Leciha's Daeron	Bohlin L	B	15/11-1	3/1140	4	56,3	cc	- ,5'
	Uppf: Jonsson Anna-Carin	Bohlin L	B	15/11-8	3/1240	5	58,5	cc	- ,5'
	Äg: Ruth Elina, Gävle	Johansson I	Ro	7/12-1	1/1180	7	04,0	cc	- ,5'
	Svart, vinröd hästska&ärmbindel;svart	Källström Green S	G	19/4-13	1/1180	0	14,4	cc	- ,5'
G Hannah Hellberg (Elina Ruth)	Johansson K	H	9/5-9	1180			--	- ,5'	
SLÄTTENS BECKHAM		1180:1	*2.50,5 k, 2.53,9 ak				6.225		
4	6, svbrsk. v e Slättens Mi Rey-	26: 4 1-0-1 50,5 775	25: 25 1-2-5 53,9a 3.175				Tot: 52 2-4-10		
	Dee-Dee N.Q. e Slättens Madgic II	Gunnarsson K	Ös	13/12-1	1/1160	5	58,5	cc	- ,5'
	Uppf: Frick Veronica, Eldsberga	Gunnarsson K	Ös	18/4-1	3/1140	3	59,7	cc	- ,5'
	Äg: Svensson Johanna, Krokom	Gunnarsson N	Ös	18/4-9	3/1220	0	57,7	cc	- ,5'
	Svart, blå hängslen & vitt fält; vit	Gunnarsson K	B	26/4-11	1/1140	5	56,7	cc	- ,5'
Ös Nils Gunnarsson (Johan Gunnarsson)	Gunnarsson N	D	1/5-1	1/1220	1	50,5 g	cc	- ,5'	
ÄNGDALAS ANNA		1180:2	2.50,8 k, 2.55,1 ak				6.750		
5	7, fux s e Månstorps Pagadee-	26: 1 0-0-0 0	25: 17 0-1-2 50,8 1.450				Tot: 55 2-12-9		
	Gervalds Kickan e Dollman	Esposito I	S	26/10-5	6/1140	6	55,1 a	cc	- ,5'
	Uppf: Johansson Sara, Smedstorp	Kasem S	S	26/10-8m	1/1260	4	07,8	cc	- ,5'
	Äg: Nilsson Jenny, Tierp	Kasem S	Ro	9/11-1	4/1220	0	59,5	cc	- ,5'
	Mörkblå, ljusrosa romber & ärm.; mblå	Kasem S	G	19/4-13	2/1200	d	15 g	cc	- ,5'
G Olivia Cederroth (Elina Ruth)	Kasem S	H	9/5-9	1200			--	- ,5'	
BRYNIMYRANSBEOWULF		1200:1	2.47,2 k, 2.50,4 ak				7.233		
6	12, fux v e Stuart v.d.Zandk.-	26: 2 0-0-0 0	25: 20 1-1-1 47,2 1.175				Tot: 77 3-10-7		
	Beliss e Kanteborgs Sprite	Kasem S	Ro	9/11-11r	2/1200	d	1 g	cc	- ,5'
	Uppf: Sandström Pia, Robertsfors	Stål Salminen I	G	19/4-3	2/1660	d	7 g	cc	- ,5'
	Äg: Piper Natacha, Skutskär	Stål Salminen I	G	19/4-13	1/1220	d	6 g	cc	- ,5'
	Svart, silver/turkos stolpar&ärm.; sv	Stål Salminen I	S	2/5-k	1/1140	k	07,0	--	gdk -
G Isolde Kalander (Ida Stål Salminen)	Stål Salminen I	H	9/5-9	1220			--	- ,5'	
EMMEROS AMAZON		1240:1	2.43,4 k, *2.46,9 ak				4.675		
7	6, svbr. s e Gläntans Domino-	26: 3 2-1-0 43,4 1.750	25: 12 1-1-2 50,6 1.400				Tot: 29 4-3-3		
	Emmeros Imponera e Hamras Fridolf	Karmebäck M	Sä	18/10-1	1/1200	5	05,4	cc	- ,5'
	Uppf: Hyttring Inga-Lill, Mullsjö	Karmebäck I	U	1/11-1	2/1140	0	02,4	cc	- ,5'
	Äg: Karmebäck Molly & Ida, Örnsköldsvik	Karmebäck M	D	4/4-1	3/1140	2	43,4	cc	- 1,5'
	Blå, vit stjärna & svart/vit ärm; vit	Karmebäck M	B	26/4-5	1/1140	1	46,9 a	cc	- ,5'
Sä Ida Karmebäck (Molly Karmebäck) a	Karmebäck I	U	2/5-1	1/1640	1	47,9	cc	- ,5'	
MÅNSTORPS QUEEN		1360:1	2.24,5 k, 2.24,4 ak				34.725		
8	15, fux s e Gläntans Domino-	26: 3 0-0-0 30,6 350	25: 21 1-2-2 31,5 2.200				Tot: 234 25-31-26		
	Sessan e Titol	Hanses E	Ös	13/12-1	1/1340	7	39,1 g	cc	- ,5'
	Uppf: Hermansson Jan & Liljegren Åsa	Söderholm N	Ös	18/4-3	1/1140	5	37,5	cc	- ,5'
	Äg: Penningkeisen HB	Söderholm N	Ös	18/4-7	1/1240	4	31,0 g	cc	- ,5'
	Vit, svart hästska & ärm; sva	Söderholm N	B	26/4-7	1/1240	4	30,6 g	cc	- ,5'
Ös Molly Söderholm (Hannah Norredahl) a	Söderholm N	H	9/5-5	1160			--	- ,5'	

L.A.WIOLETTA		1400:1	*2.18,9 k, 2.19,6 ak				24.825
12, fux s e Gläntans Domino-Olavia af Tordmule e Haodo		26: 3 0-1-0 19,6a 250	25: 0 0-0-0 0		Tot: 106 28-19-8		
9	Uppf: Lawema HB	Bjurman M	År	11/24-14	2/1220	1	18,9 c c - ,5'
	Åg: Bjurman My, Djurås	Ellingsson F	Bs	22/3-k	3/1140	k	26,3 - - gdk -
G	Svart, orange stolpar&vitt axelp.; sva Freja Ellingsson a	Ellingsson F	G	8/4-1	1/1840	d	10 g c c - ,5'
		Ellingsson F	G	19/4-5	1/1140	d	2 g c c - ,5'
		Ellingsson F	B	26/4-3	1/1140	2	19,6 a c c - ,5'

Vi tillhandahåller smartare entreprenadutrustning & och prisvärd tillgång till högutbildad personal som hjälper till med olika projekt över hela Sverige.

Våra resurser – erfaren och certifierad personal, material och säker lagring gör att vi kan möta de begärda insatserna från alla projekt.



Läs mer på kustmontage.se



**Hagmyrens
Matilda Persson
utsedd till Årets
travskoleledare
i Sverige 2025!**

VISSTE DU ATT...

Alla pengar från den frivilliga entrén på travdagarna går oavkortat till Travskolan!

Vill du komma i kontakt?

Välkommen att ringa eller maila till oss!

Telefon och sms: 070 - 525 47 82

E-post: travskola@hagmyren.travsport.se

matilda.persson@hagmyren.travsport.se

Fartfyllda möjligheter på Arena Hagmyren

BOKA EVENT

här hos oss!

Vi på Arena Hagmyren erbjuder *skräddarsydda events* för sommarfesten, julbordet, möhippan, svensexan, barnkalaset, kundevent - YOU NAME IT!

Vi kan bland annat erbjuda en spännande femkamp som innehåller hästkrafter från både hovar & hjul.

..samt fina mat- och dryckespaket.

*Varmt välkommen med ditt gäng,
- stort som litet!*



70 ÅR
HAGMYREN
HUDIKTRAVET
1957-2027

Kontakta mig gärna:

Lukas Svedin 072-207 97 22

lukas.svedin@hagmyren.travsport.se

KOMMANDE PONNYTRAVTÄVLINGAR:



Insprängt på midsommartravet
Heldag ponnytrav
Insprängt på STL med E.J:s Guldsko

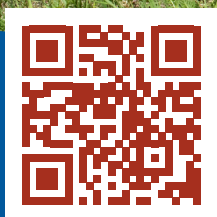
midsommarafton 19 juni
lördag 18 juli
lördag 12 september

Välkommen!



Stort lycka till och välkommen åter till oss på Arena Hagmyren!


**Hagmyrens
Ponnytravklubb**



hagmyren.se

 70 ÅR 
HAGMYREN
HUDIKTRAVET
1957-2027